

Kreislaufwirtschaft im Bauwesen

Situation in Südtirol

Natürliche Ressourcen, wie lange noch?



Hochbaurestmassen als Ressourcenersatz

- Welche sind die Voraussetzungen?



Kreislaufwirtschaft beginnt bei der Gebäudeplanung

Aufbau klassischer WDVS

SYSTEM ZUBEHÖR

Abschlussprofil

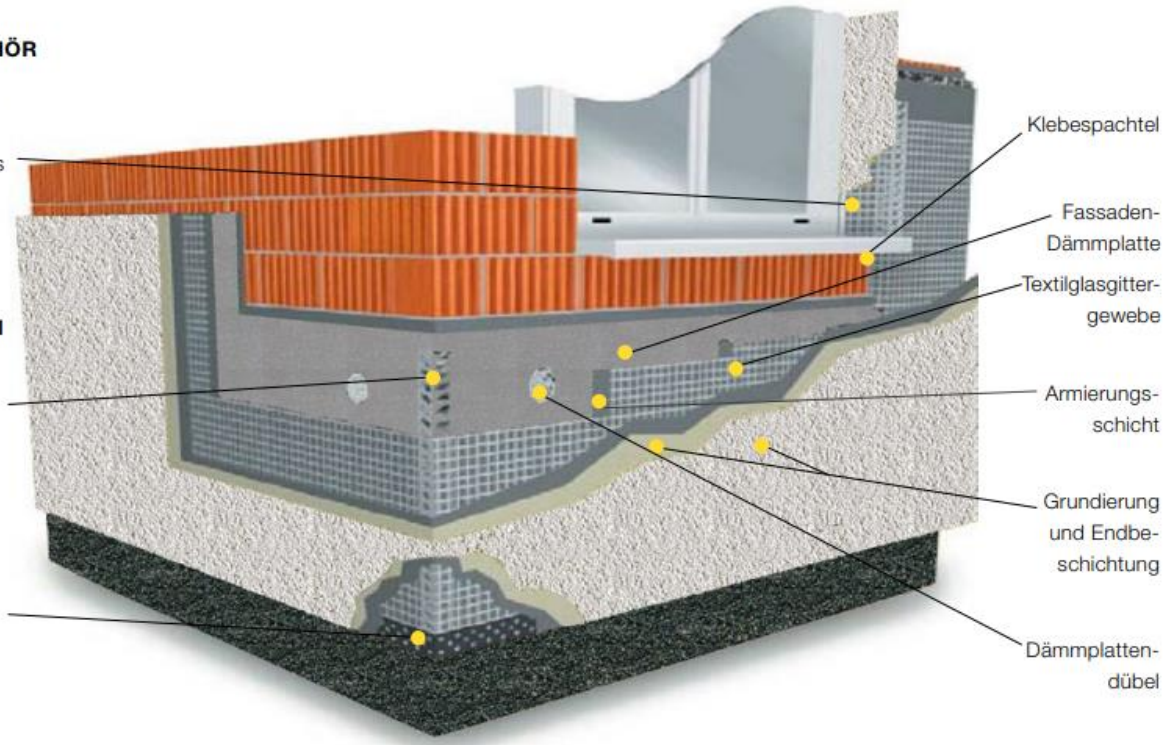
Ermöglicht den exakten Anschluss an Fenster und Türen.

Eckschutzwinkel

Sichert gerade Kanten, liefert mechanischen Schutz.

Sockelprofil

Trogprofil für genauen Sockelabschluss und mechanischen Schutz.



Nachhaltigkeit von Klimahäusern

Minderung des Energiebedarfs während der Nutzungsphase

Auf Kosten der Kreislaufwirtschaft?



Ablauf eines kontrollierten Rückbaus

1. Ausführungsplanung für einen selektiven Rückbau

- Vorerkundung
- Schadstofferkundung
- Abbruchplanung
- Abfallverwertungs- und Entsorgungsplanung

Ablauf eines kontrollierten Rückbaus

1. Ausführungsplanung und selektiver Rückbau

1. Entrümpelung und Schadstoffbeseitigung
2. Entkernung
3. Rückbau

Ablauf eines kontrollierten Rückbaus

1. Ausführungsplanung und selektiver Rückbau

1. Entrümpelung und Schadstoffbeseitigung
2. Entkernung
3. Rückbau

Ablauf eines kontrollierten Rückbaus

1. Ausführungsplanung und selektiver Rückbau

1. Entrümpelung und Schadstoffbeseitigung
2. Entkernung
3. Rückbau



Ablauf eines kontrollierten Rückbaus

1. Ausführungsplanung und selektiver Rückbau

1. Entrümpelung und Schadstoffbeseitigung
2. Entkernung
3. Rückbau

Ablauf eines kontrollierten Rückbaus

Wichtigkeit eines sauberen Rückbaus

Misch-Recycling kann mit dem heutigen Stand der Technik nicht mehr in einem wirtschaftlich vertretbaren Rahmen sortenrein getrennt werden

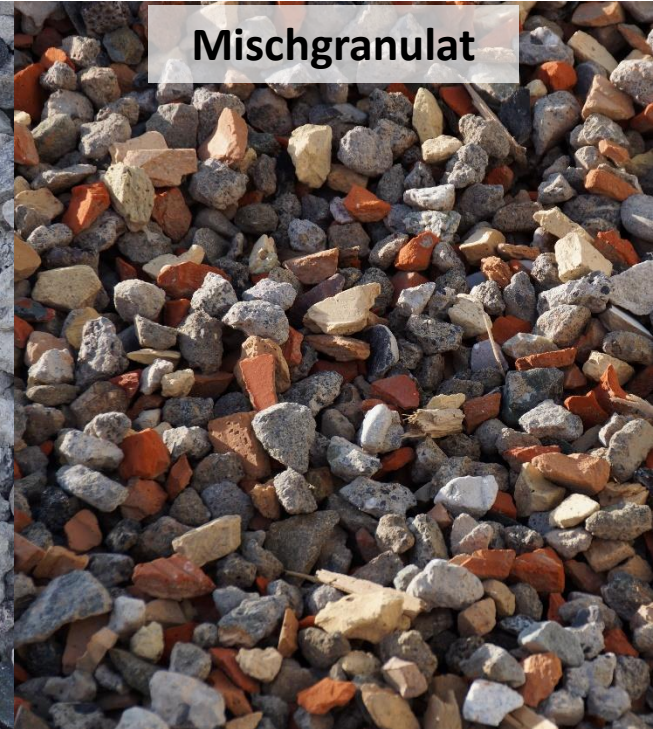
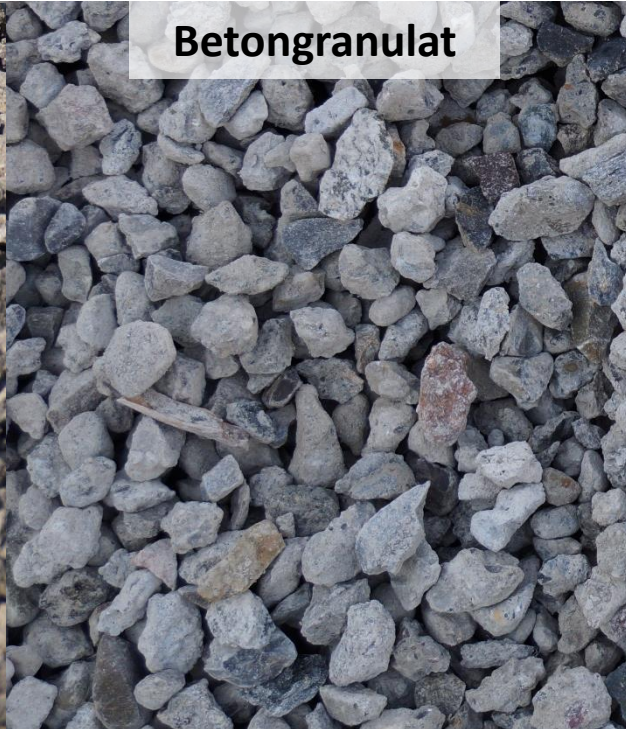
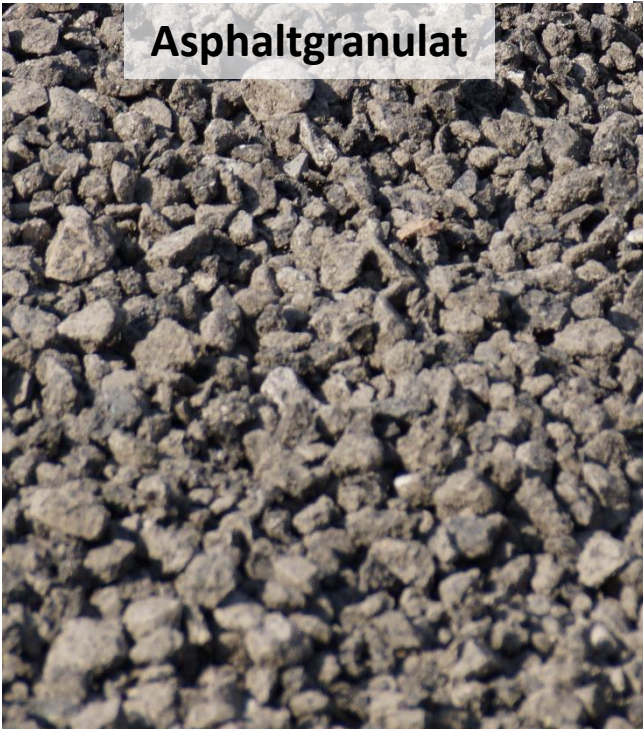


Verarbeitung der Baurestmassen

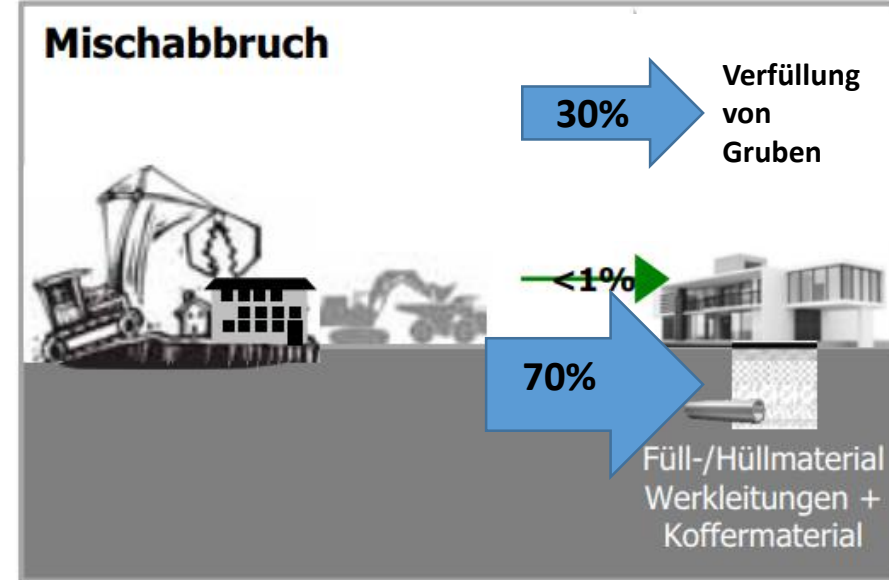
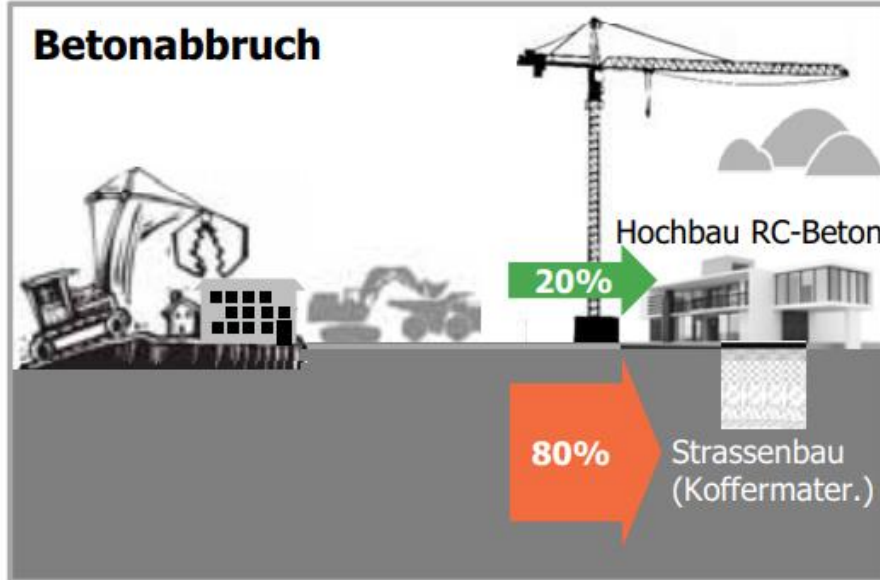
1. Vorabsiebung
2. Brechen und sortieren
3. Leichtstoffabscheidung
4. Evtl. Nassaufbereitung

Arten von RC-Material

RC-Material kann anhand seiner Bestandteile in 3 Kategorien unterteilt werden:

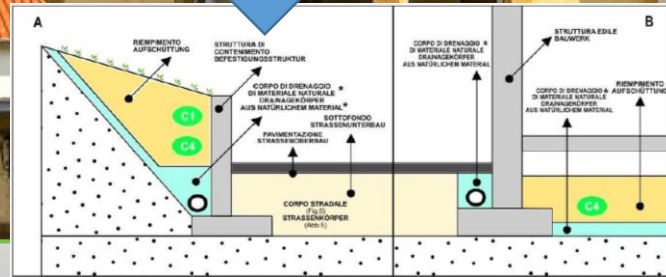
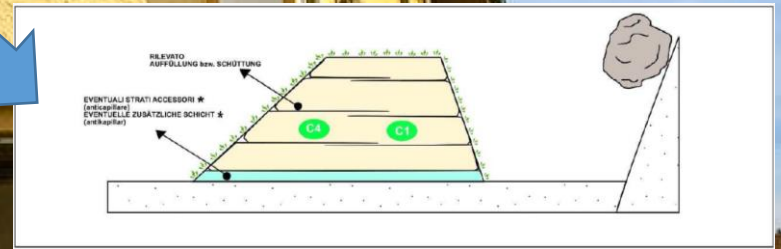
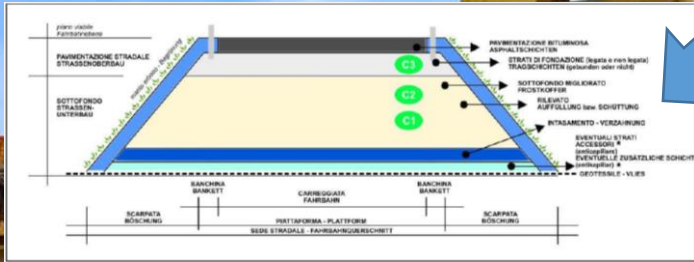


Wiederverwertungsgrad von Mischabbruch



DOWNCYCLING ≠ RECYCLING

Ist der Kreislauf der Bauschuttrestmassen ein Kreislauf?



Ist der Kreislauf der Bauschuttrestmassen ein Kreislauf?



Wieso ist Recycling-Beton noch kein Standardprodukt in Südtirol?

- Allgemeiner Platzmangel in den Produktionsstätten
- Angst vor dem Einsatz aufgrund Erfahrungsmangels (betrifft Planer und Produzenten)
- Grauzone in der Betonnorm
- „Recyclingbeton“ wird als minderwertiges Produkt missverstanden, dabei ist es ein streng kontrolliertes und CE-zertifiziertes Produkt, welches dieselben Anforderungen erfüllt wie ein herkömmlicher Beton

Baurestmassenkreisläufe lassen sich nicht von alleine schließen

- Nachhaltige Planung von Neubauten
- Ausführungsplanung für einen selektiven Rückbau
- Innovative Aufbereitungstechniken
- Neue gesetzliche und normative Rahmenbedingungen
- Innovation in der Betonherstellung
- Bereitschaft der Planer und Bauherren



**VIELEN DANK FÜR IHRE
AUFMERKSAMKEIT**