



TIQU

Nachhaltiges Baustoffmanagement im alpinen Raum

Nachhaltiges Baustoffmanagement im alpinen Raum



- Was bedeutet „Nachhaltigkeit“?
- Was sind „nachhaltige Baustoffe“?
- Lebenszyklusanalysen: vom Baustoff zum Baustoffmanagement
- Projektvorstellung „Nachhaltiges Baustoffmanagement im alpinen Raum“

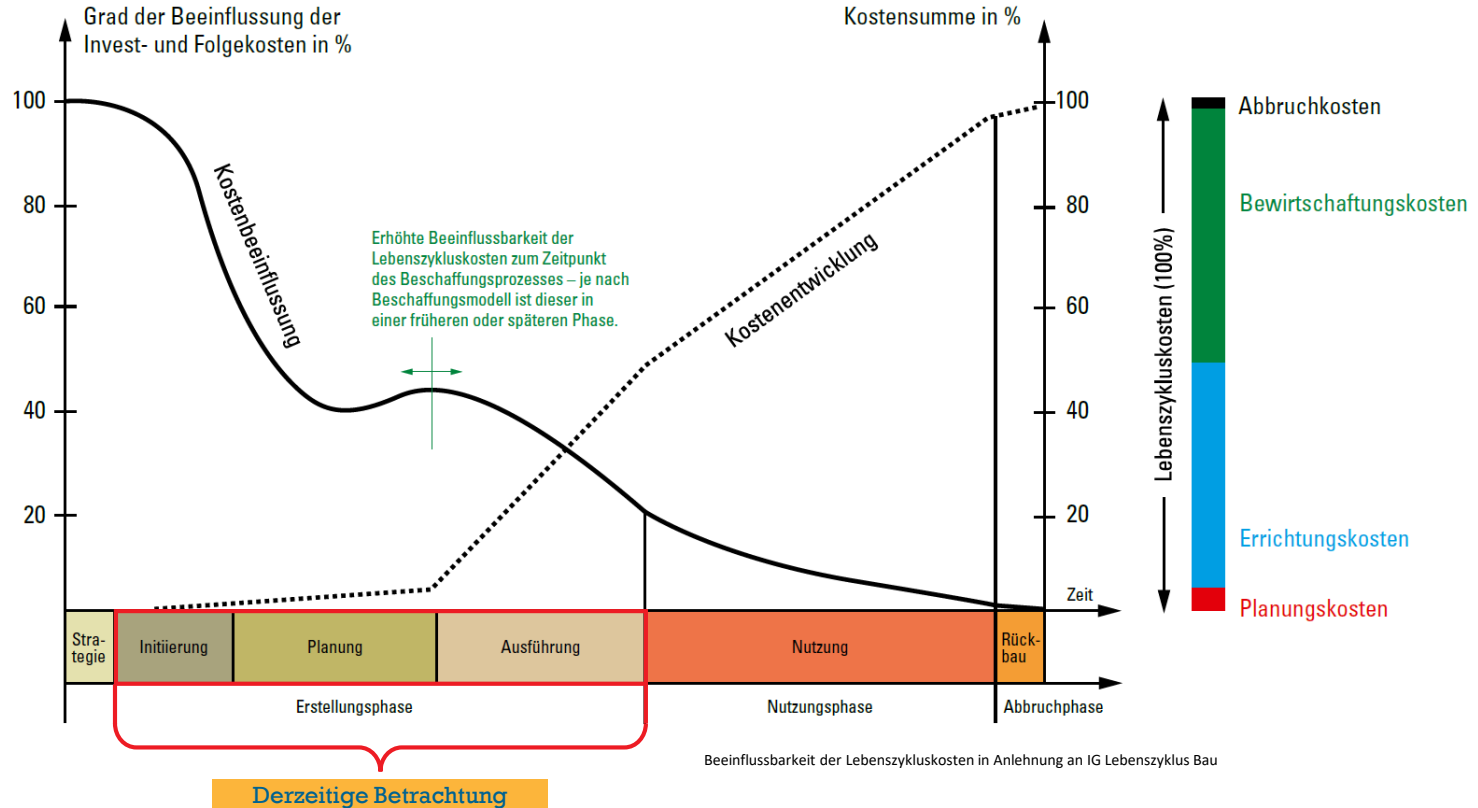
Nachhaltigkeit

Auszug aus der Nachhaltigkeits- und Klimastrategie der Vereinten Nationen:

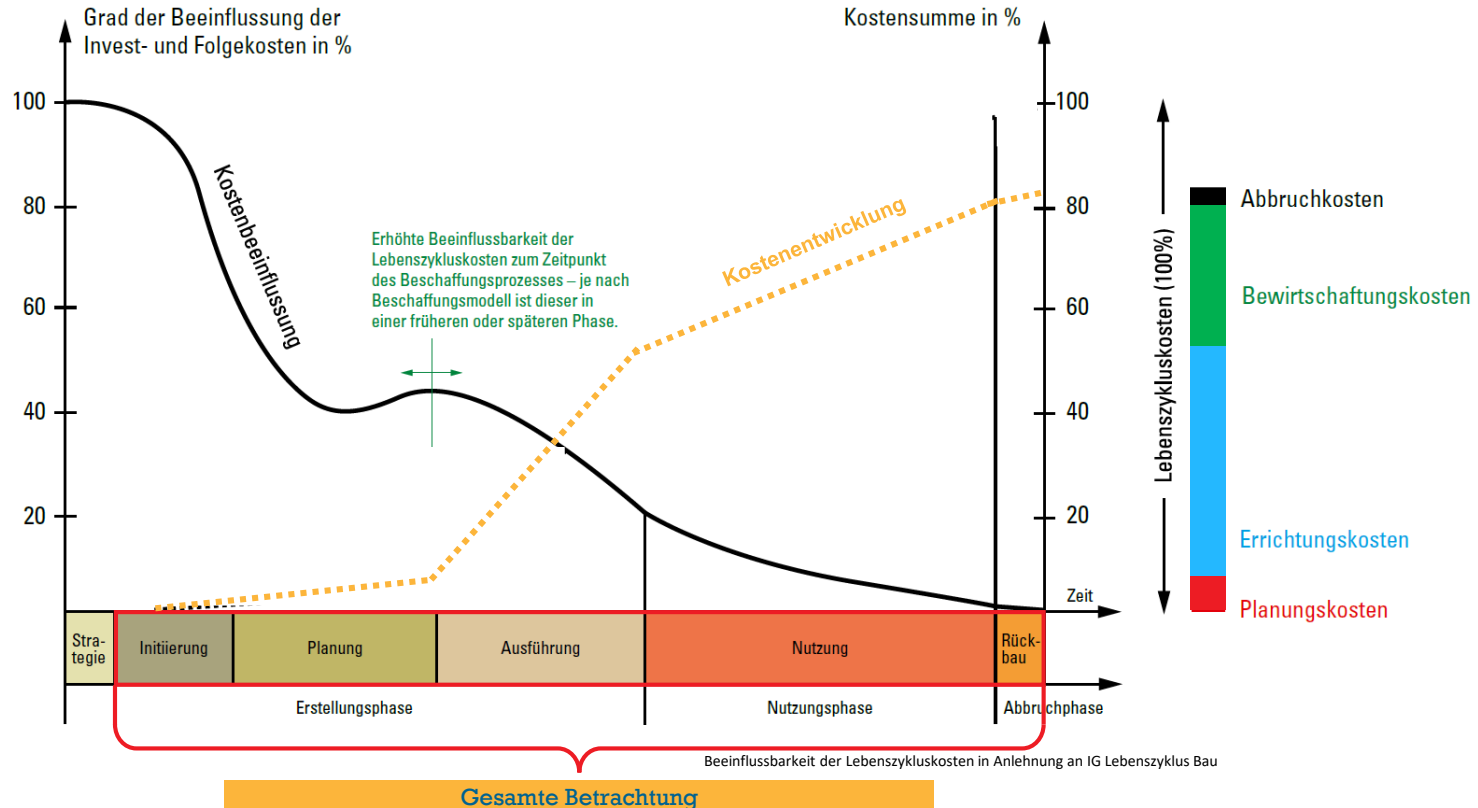
„Nachhaltigkeit ist ein Schlüsselwort für die zukunftsfähige Entwicklung unserer Gesellschaft. Nachhaltige Entwicklung bedeutet, wirtschaftlichen Erfolg, hohe Lebensqualität und schonenden Umgang mit natürlichen Ressourcen gleichberechtigt miteinander zu verknüpfen und damit auch künftigen Generationen Möglichkeiten für ihre Entwicklung offen zu halten.“



Baustoffmanagement



Nachhaltiges Baustoffmanagement



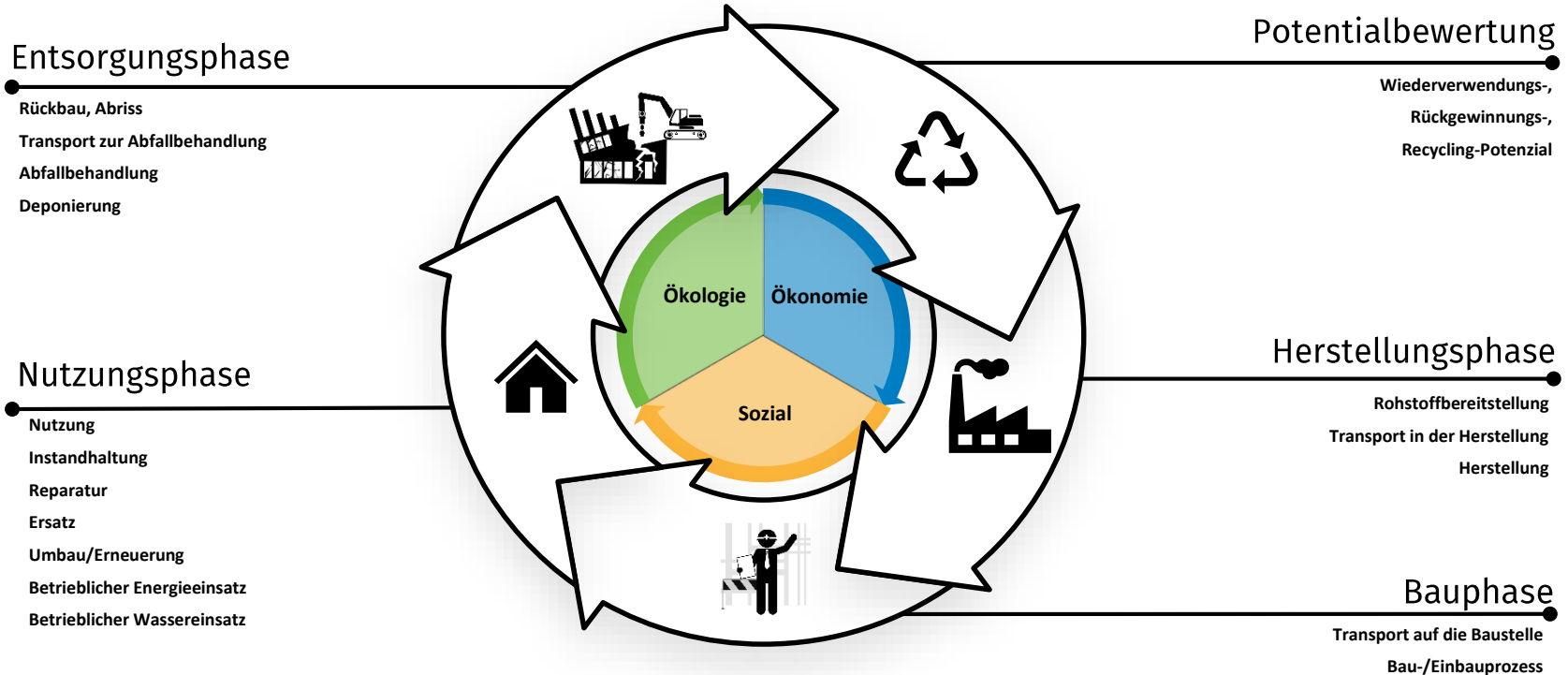
Was sind „nachhaltige Baustoffe“ ?



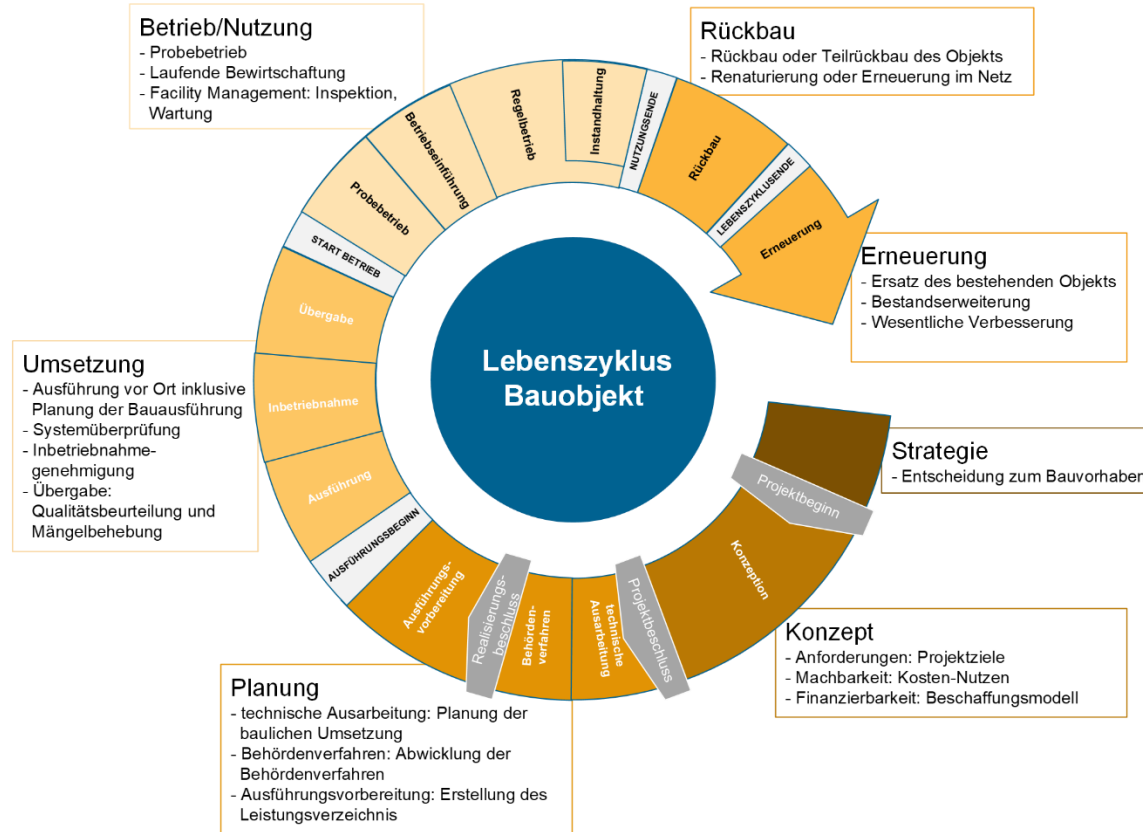
Nachhaltiges Baustoffmanagement



Baustoffkreislauf



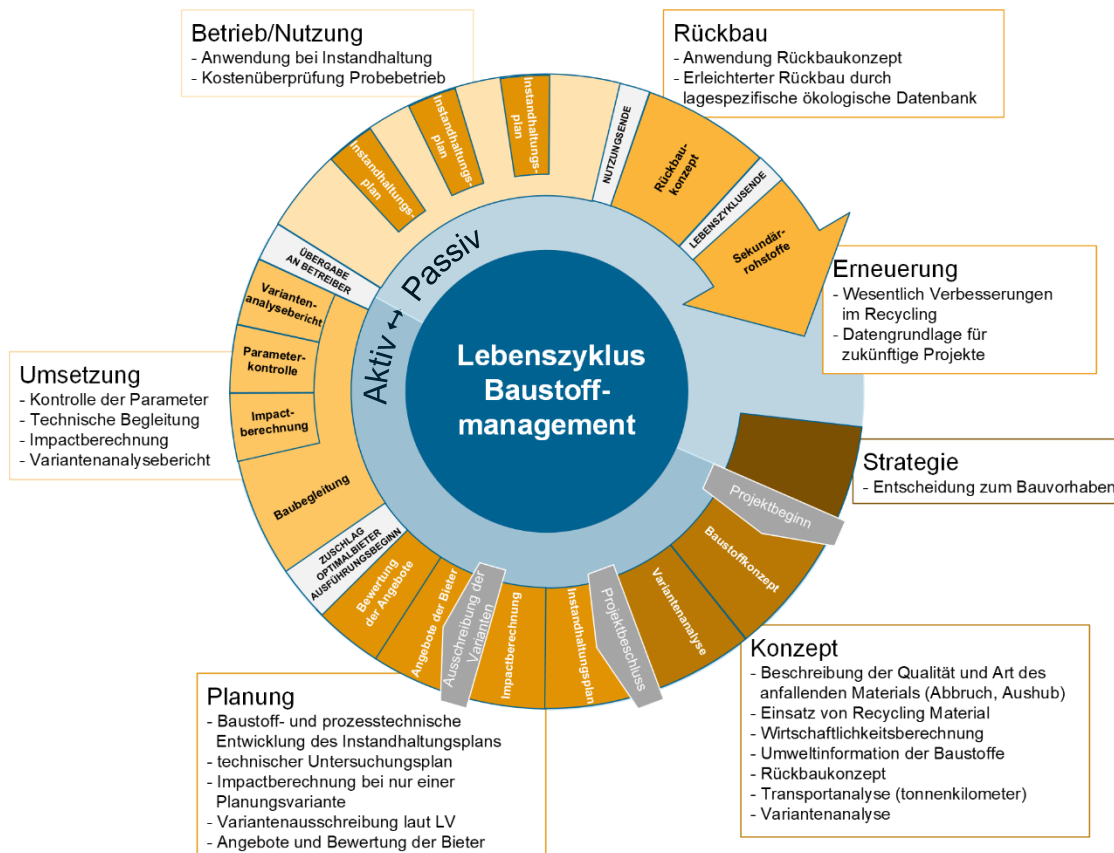
Lebenszyklus Baumanagement



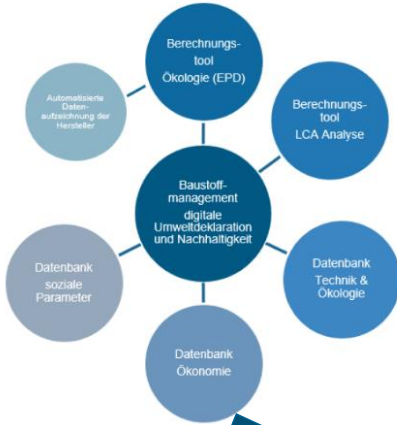
Lebenszyklus Baustoffmanagement



Lebenszyklus Baustoffmanagement



Instrument Web-Plattform



Ans der Thier Landespumpung
Maa Musterbaum

ERGEBNISSE PRO TONNE GESTEINSMASSE				TRANSPORT BAUSTELLE PRO TONNE GESTEINSMASSE			
GHG-gesamt	kg CO2e/m³	2,90	GHG-gesamt	kg CO2e/m³	12,6		
AP	modifiziert	0,0296	AP	modifiziert	0,0338		
PCRT	M./Jh.	0,382	PCRT	M./Jh.	2,57		
PCWRT	M./Jh.	39,0	PCWRT	M./Jh.	177		

Distanz: 73km
Werk -> Baustelle



A scenic landscape of a mountain valley. In the foreground, there are large, dark grey and brown rocks. A calm lake reflects the surrounding mountains and sky. In the middle ground, a small, dark wooden building is visible on a grassy slope. The background features rugged, rocky mountains under a clear blue sky with a few white clouds.

Vielen Dank

für Ihre Aufmerksamkeit.



TIQU