



# BIM beim Infrastruktur-Betreiber

Joachim Dejaco, Generaldirektor

Franzensfeste, 21. September 2023

Braucht die Bim ein BIM?



# Was macht die STA

---



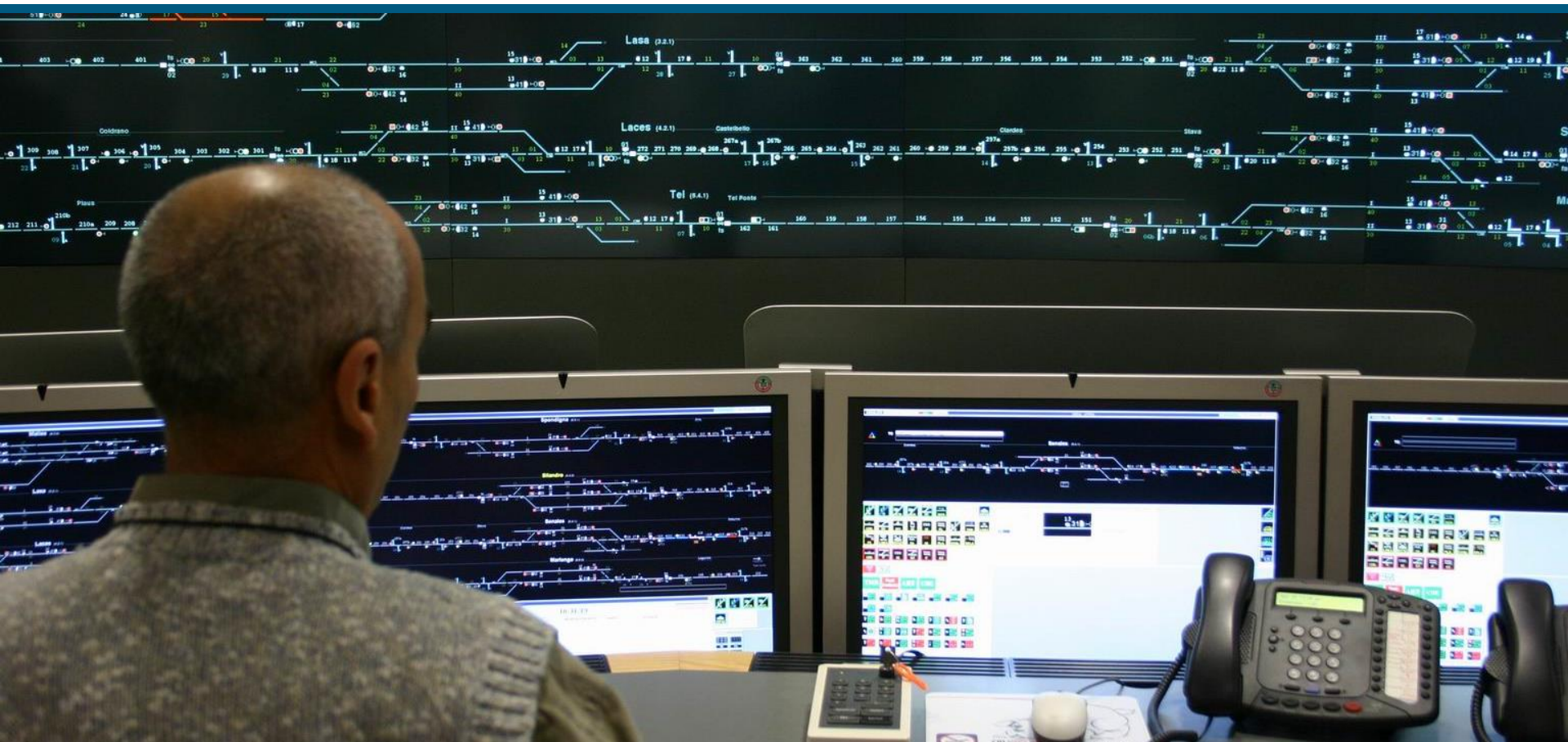


# Züge





# Vinschger Bahn





# Rittner Seilbahn





# Bahnhöfe

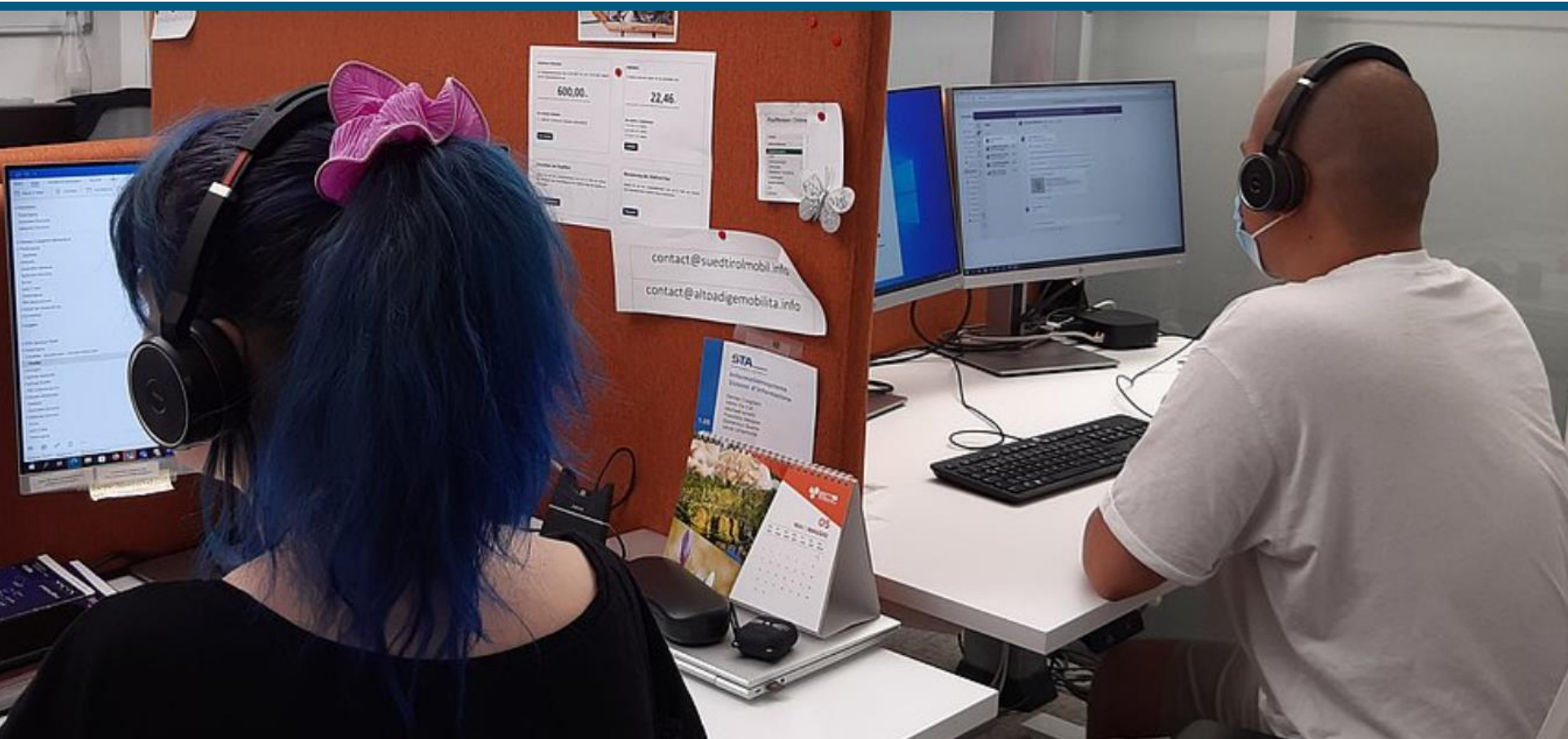


# Busbahnhöfe





# Service- und Informations-Zentrum



# IT System im Öffentlichen Nahverkehr





# Safety Park



# Was macht die STA



Eisenbahnen	Trambahn	Seilbahnen	Busbahnhöfe
Gebäude	Anlagen	Parkplätze	Radlboxen
Monitore	Ticketgeräte	Entwerfer	Beschilderung



Was wenn...?





Bau + IT ... wird schon komplexer

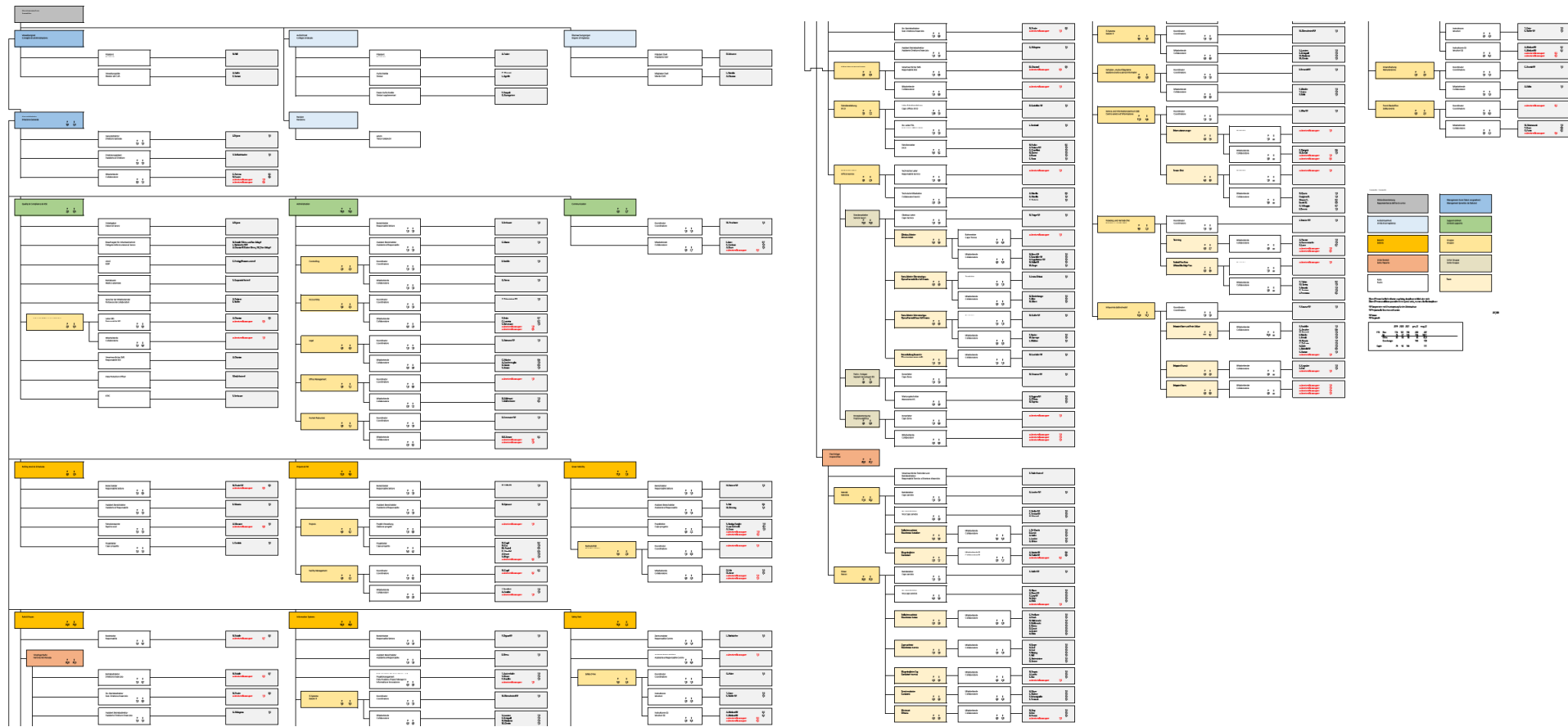




# Neue Technologien neben alten Infrastrukturen



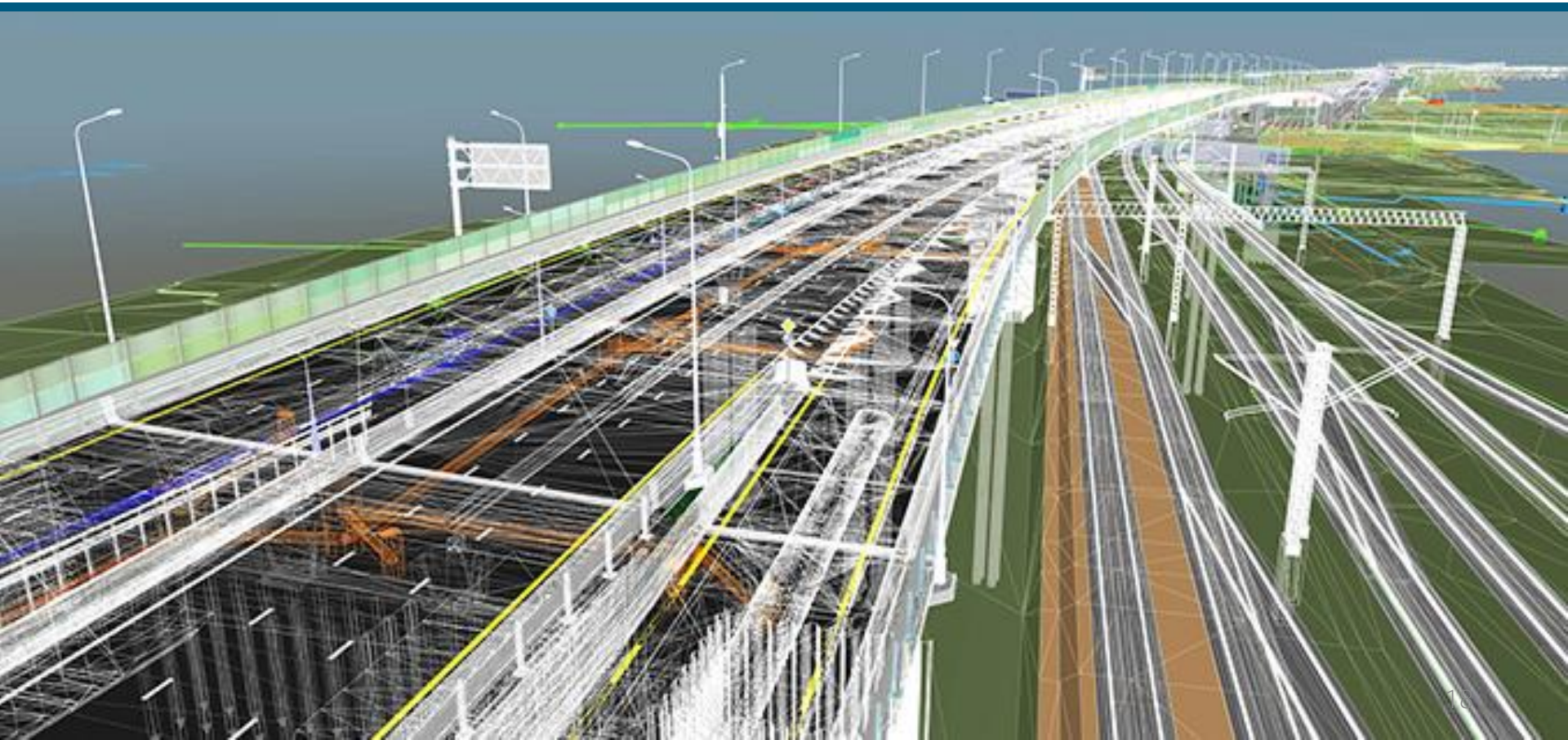
# Und wer macht was in der STA?





# Fallbeispiel: Riggertal-Schleife

# Vorteile von BIM im Infrastrukturbau: Visualisierung





# Riggertal-Schleife





# Bürgerbeteiligung





# Fallbeispiel: NEU-Bau Zugwerkstatt Bozen Süd

# Fallbeispiel – Zugwerkstatt Bozen Sud





# Was macht die STA



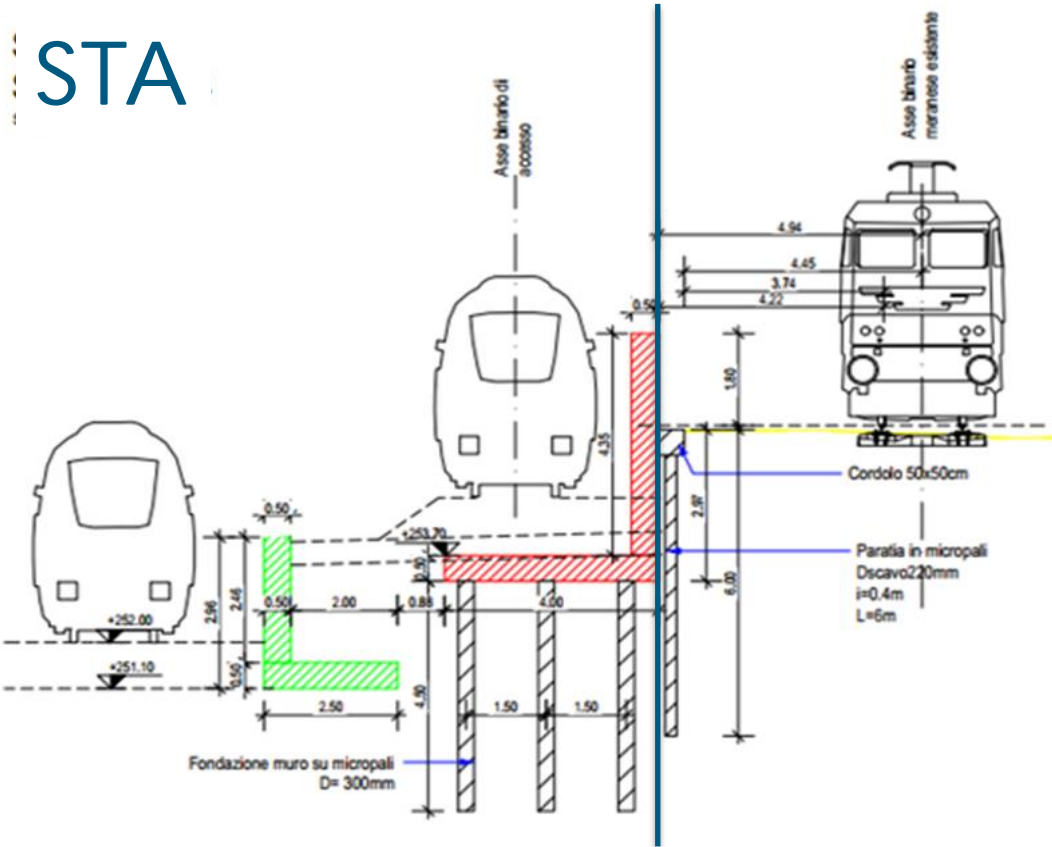
Eisenbahnen	Trambahn	Seilbahnen	Busbahnhöfe
Gebäude	Anlagen	Parkplätze	Radlboxen
Monitore	Ticketgeräte	Entwerfer	Beschilderung

# Clash Detection: Neue Zugwerkstatt STA vs. Neuer Virgltunnel RFI

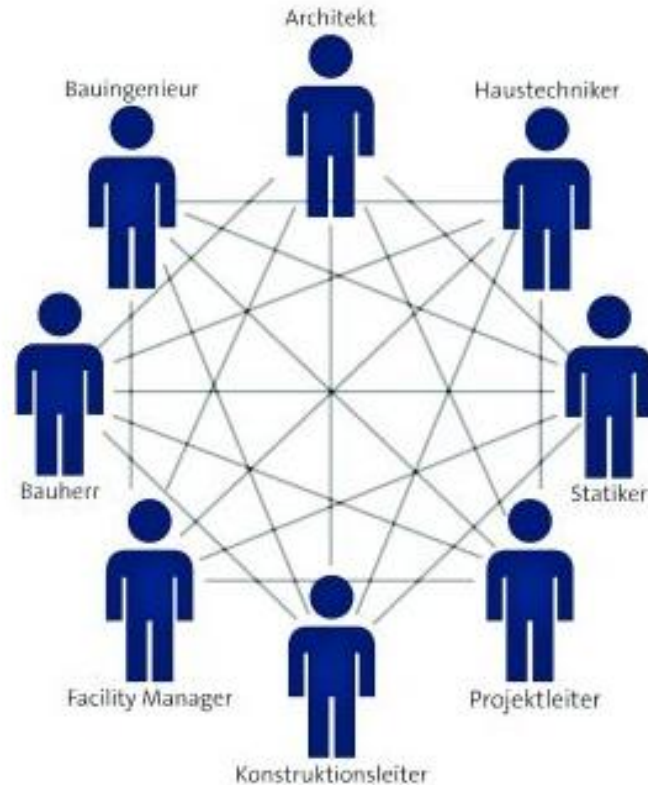




# Clash Detection: Beispiel STA vs. RFI



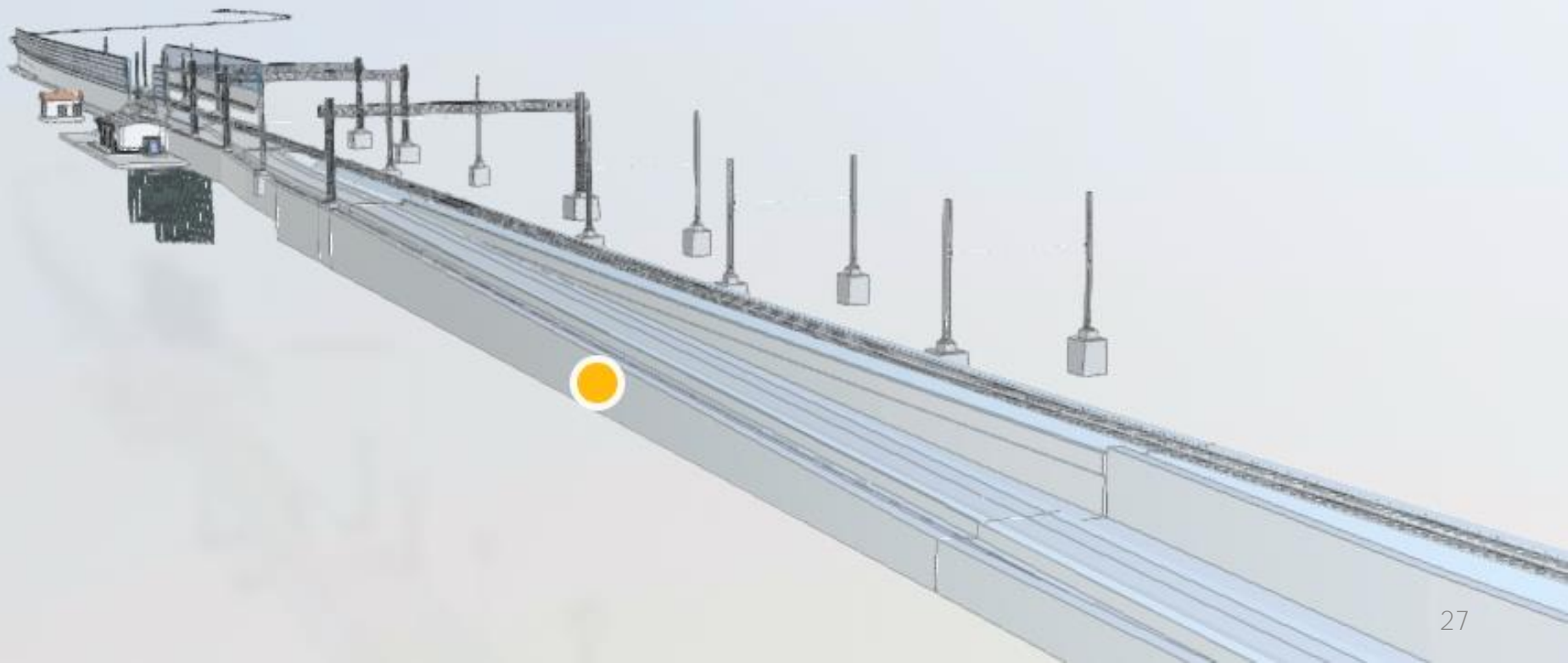
## Klassischer Ansatz: Pläne verschicken usw.



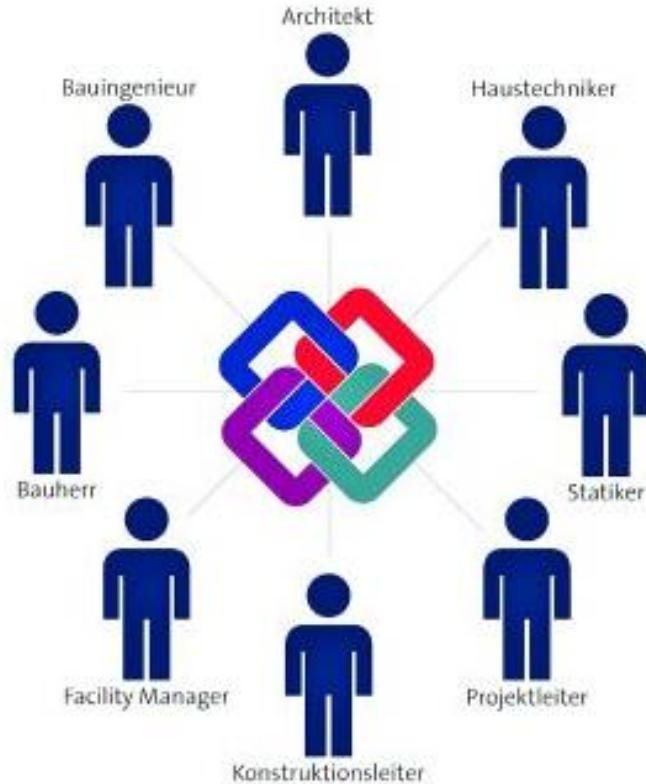
- 4 Personen
- 13 Emails
- 5 Ordner
- 16 Files (6 PDF + 8 DWG)
- 2 Wochen



# Clash Detection: Neue Zugwerkstatt STA vs. Neuer Virgltunnel RFI



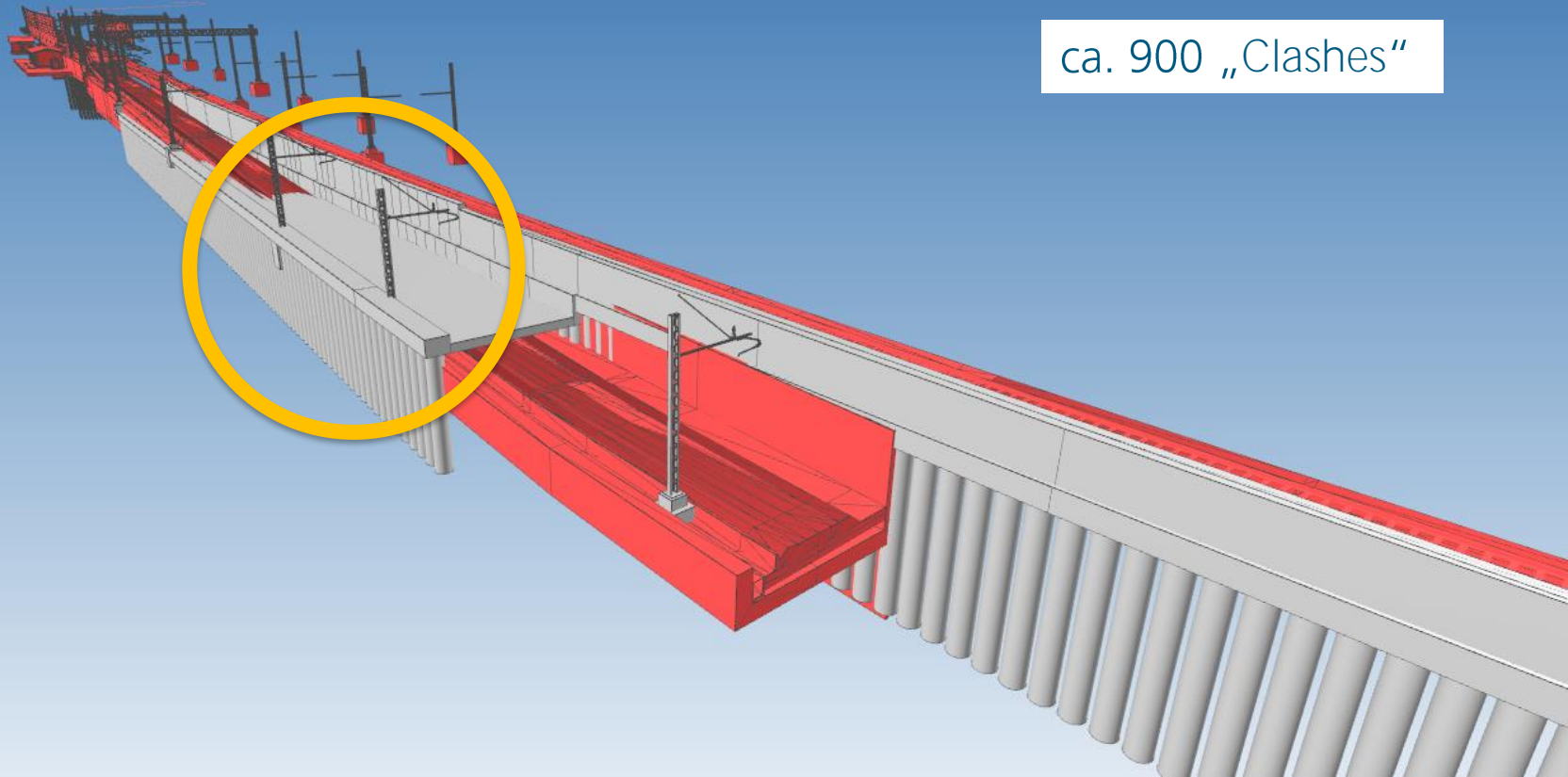
# BIM Ansatz wesentlich effizienter



- 4 2 Personen
- 2 13 Emails
- 5 0 Ordner
- ~~16~~ 1 Files (6 PDF + 8 DWG)
- 2 1 Wochen



# Clash Detection: Neue Zugwerkstatt STA vs. Neuer Virgltunnel RFI



ca. 900 „Clashes“

# Fallbeispiel: UM-Bau Zugwerkstatt Meran



# Was macht die STA



Eisenbahnen	Trambahn	Seilbahnen	Busbahnhöfe
Gebäude	Anlagen	Parkplätze	Radlboxen
Monitore	Ticketgeräte	Entwerter	Beschilderung

# Neue Züge ab 2025



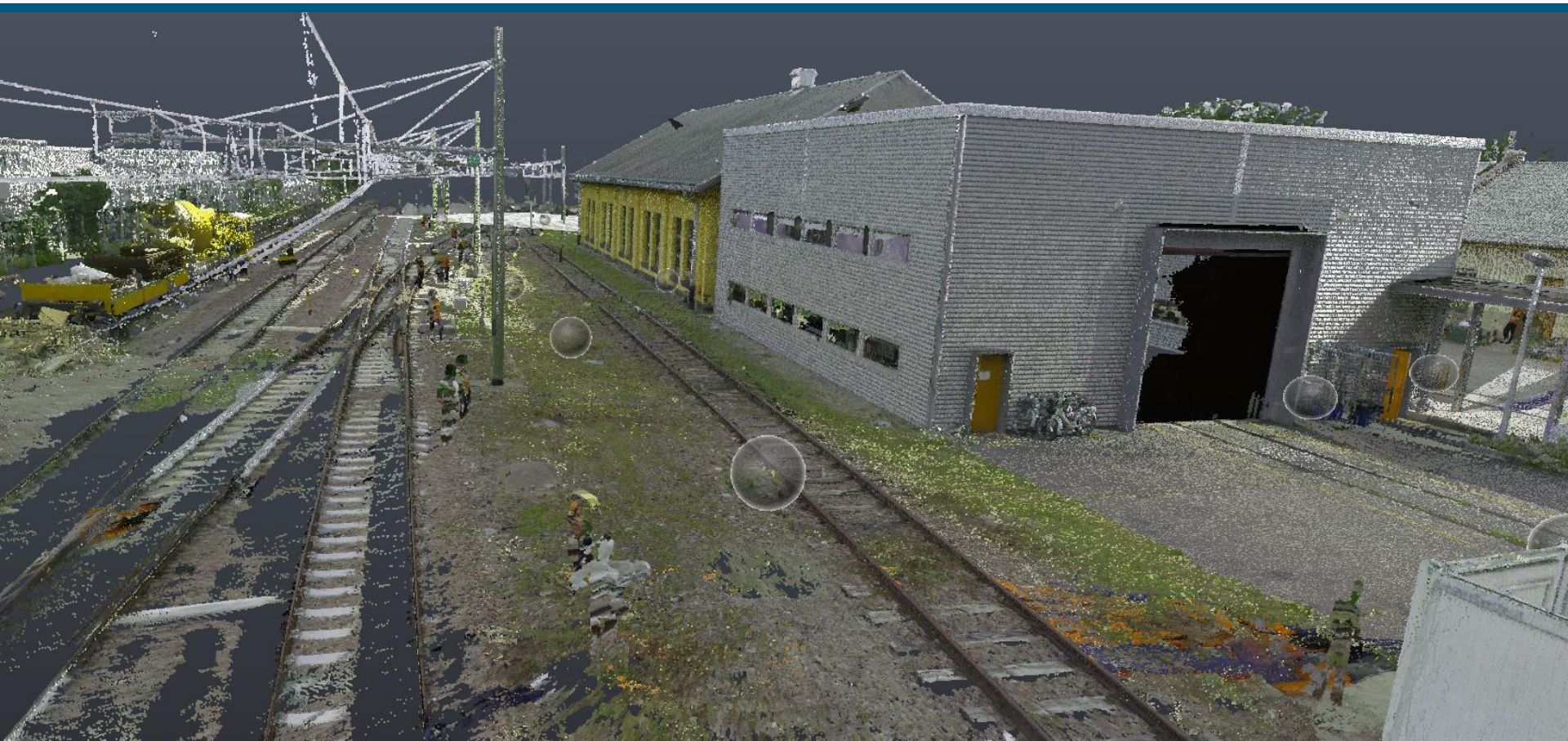


# Fallbeispiel – Ausrüstung Remise Meran





# Fallbeispiel – Ausrüstung Remise Meran





# Fallbeispiel – Ausrüstung Remise Meran

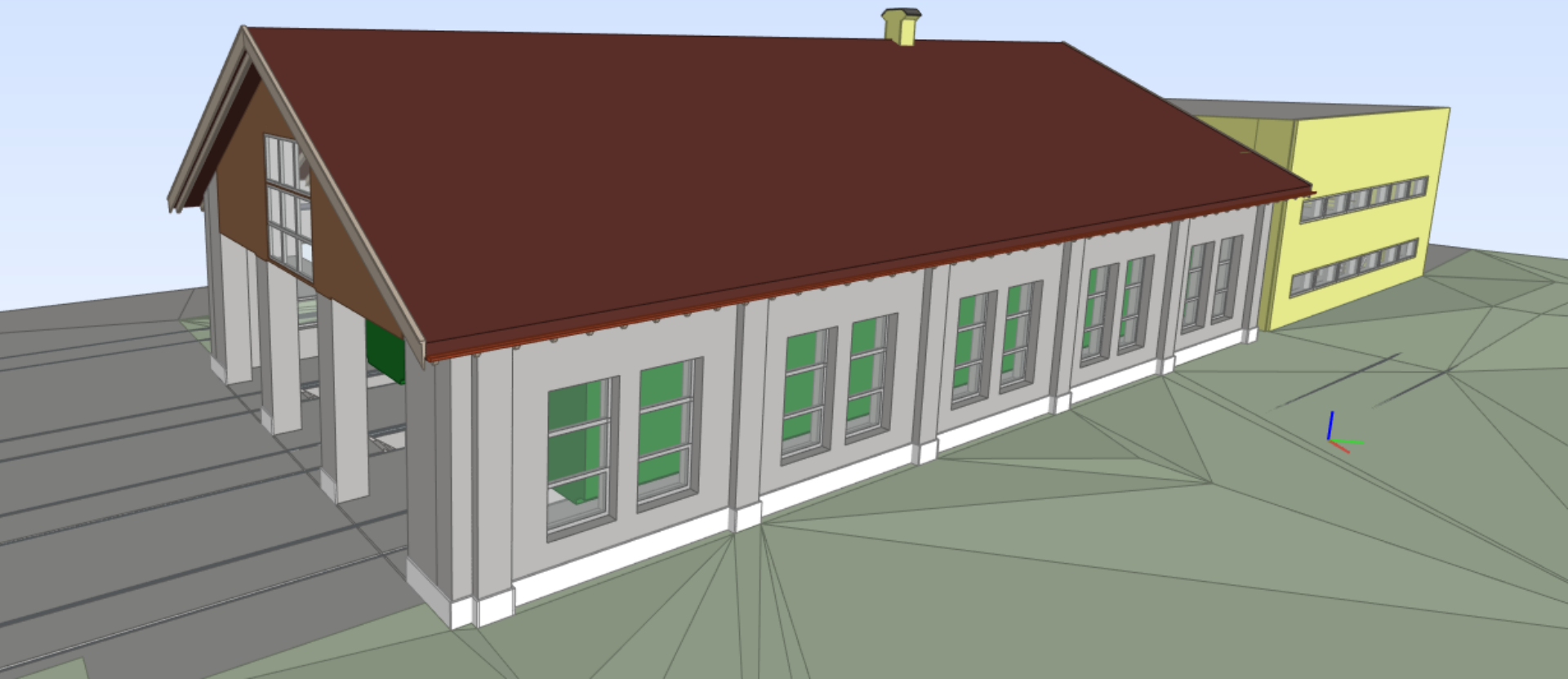


# Fallbeispiel – Ausrüstung Remise Meran





# Fallbeispiel – Ausrüstung Remise Meran

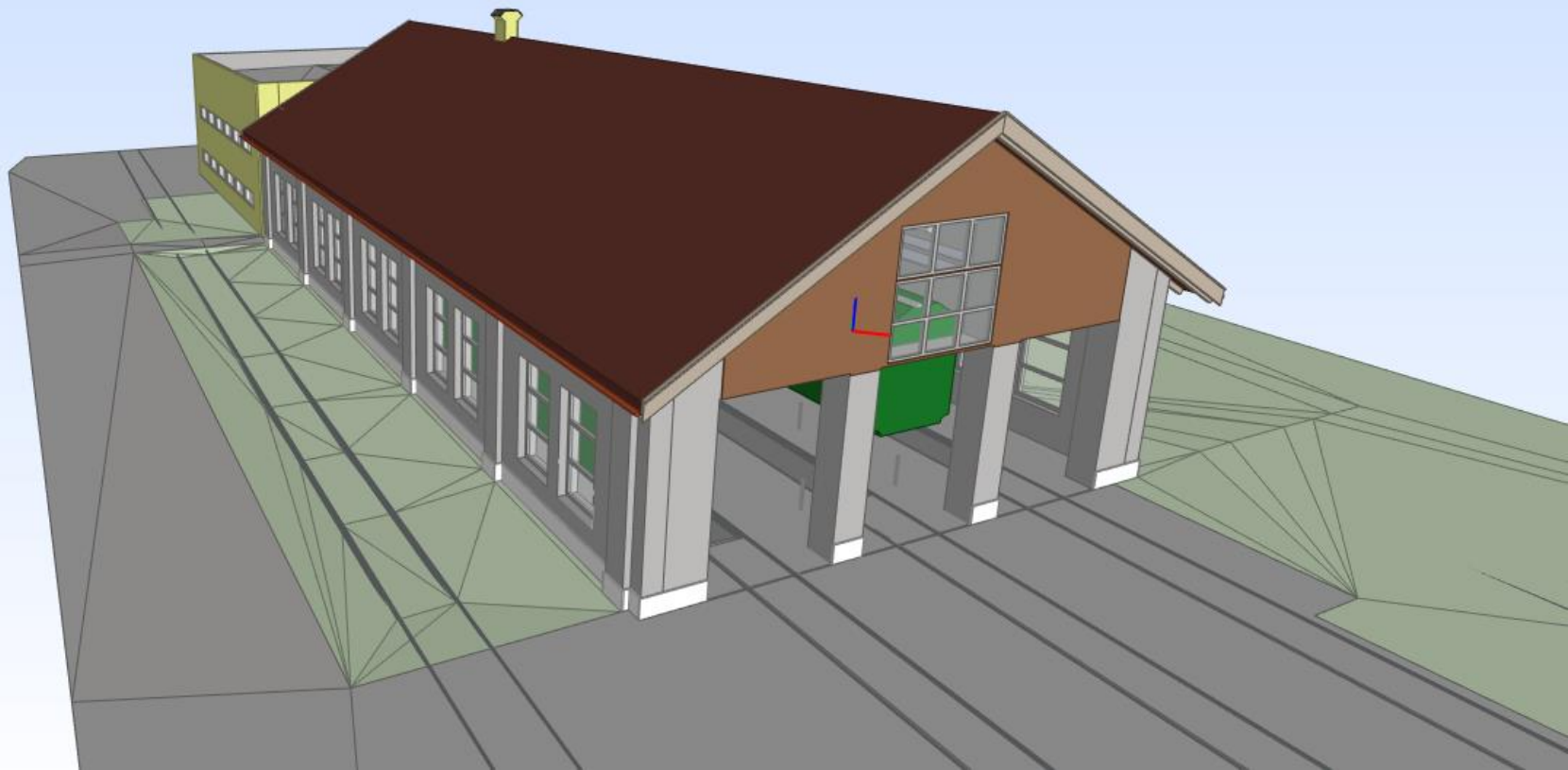




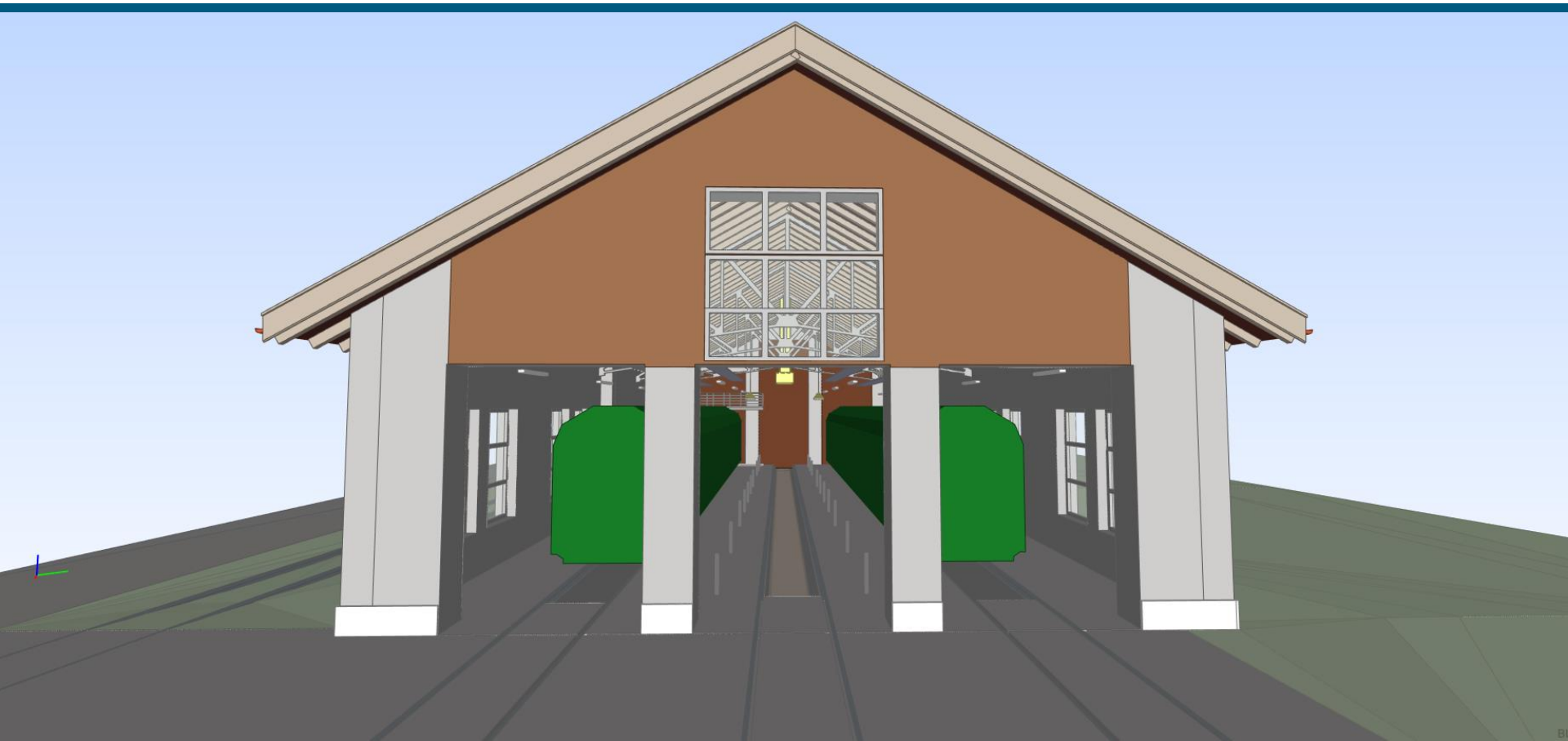
# Fallbeispiel – Ausrüstung Remise Meran



# Fallbeispiel – Ausrüstung Remise Meran



# Fallbeispiel – Ausrüstung Remise Meran

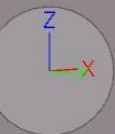
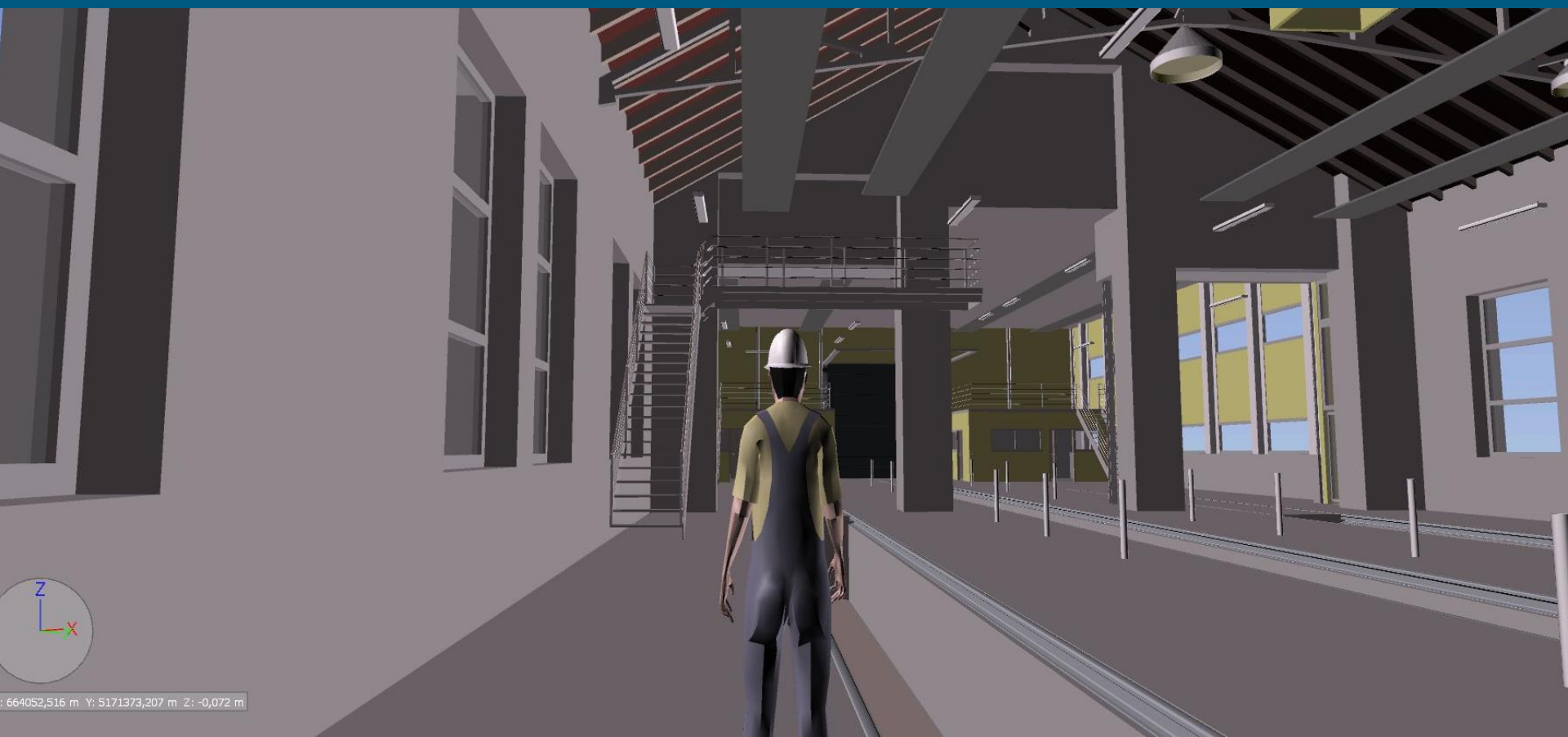




# Fallbeispiel – Ausrüstung Remise Meran



# Fallbeispiel – Ausrüstung Remise Meran



# Fallbeispiel: Technik-Wände in bestehenden Bahnhöfen



# Was macht die STA



Eisenbahnen	Trambahn	Seilbahnen	Busbahnhöfe
Gebäude	Anlagen	Parkplätze	Radlboxen
Monitore	Ticketgeräte	Entwerfer	Beschilderung

# Fallbeispiel: Umbau Technik-Wände mit neuen Geräten



# Von der BIM-Planung zum effizienten Facility Management



5 Jahre

50 Jahre



# Fazit

---

- durchgängige, fehler-arme Planung
- effiziente Führung und Verwaltung
- Knowledge langfristig sichern

Danke.

