

**CHLUS -
WASSERKRAFTPROJEKT IM ZEICHEN
DER SCHWEIZER ENERGIESTRATEGIE**

Gian Paolo Lardi

**26. Oktober 2023, Inter Alpine Energie- und
Umwelttage Mals 2023**

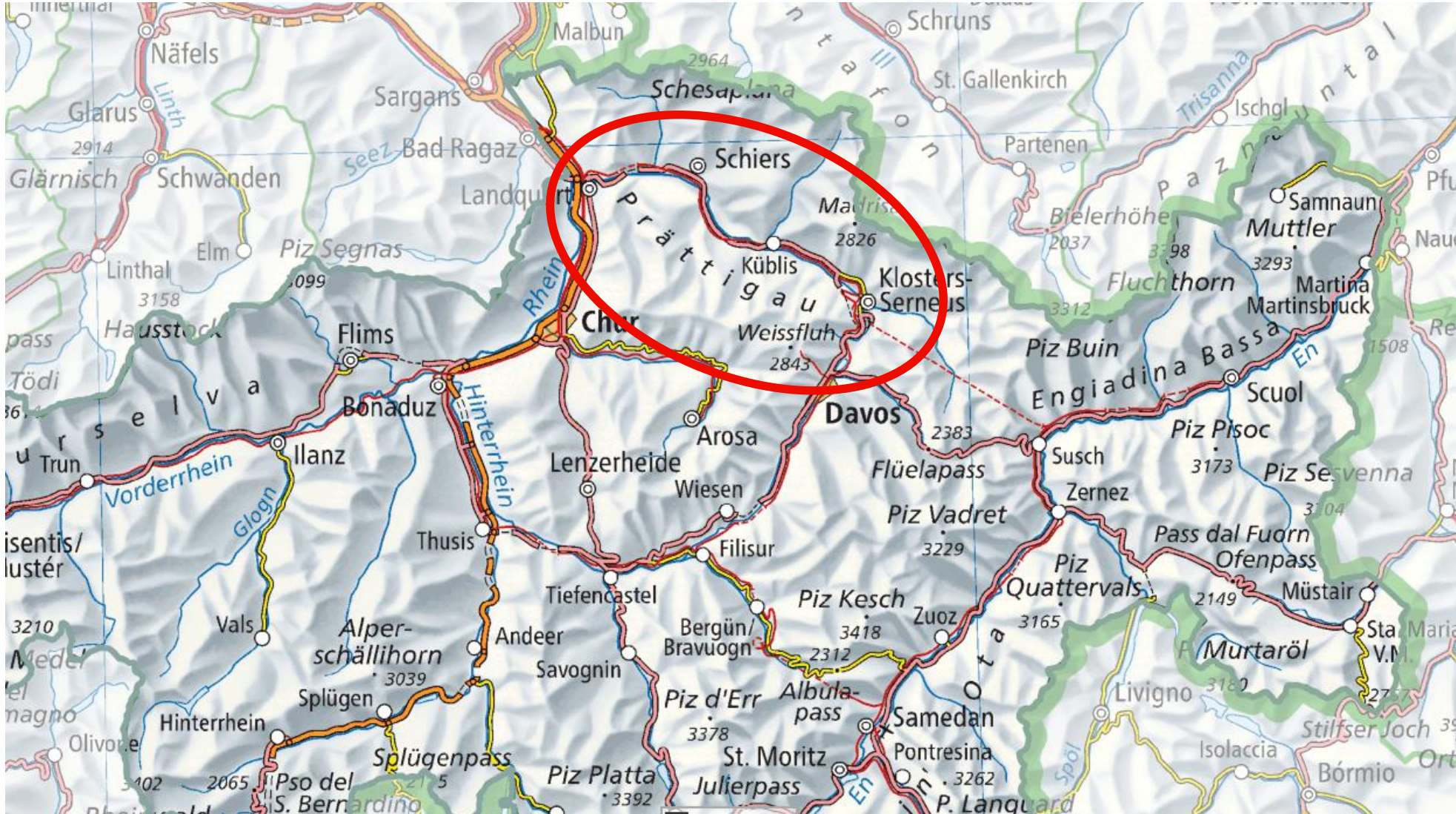
REPOWER
Unsere Energie für Sie.

Agenda

- Rückblick in die Geschichte
- Projekt Chlus
- Energiepolitischer Kontext
- Nachhaltigkeits-Check
- Ausblick

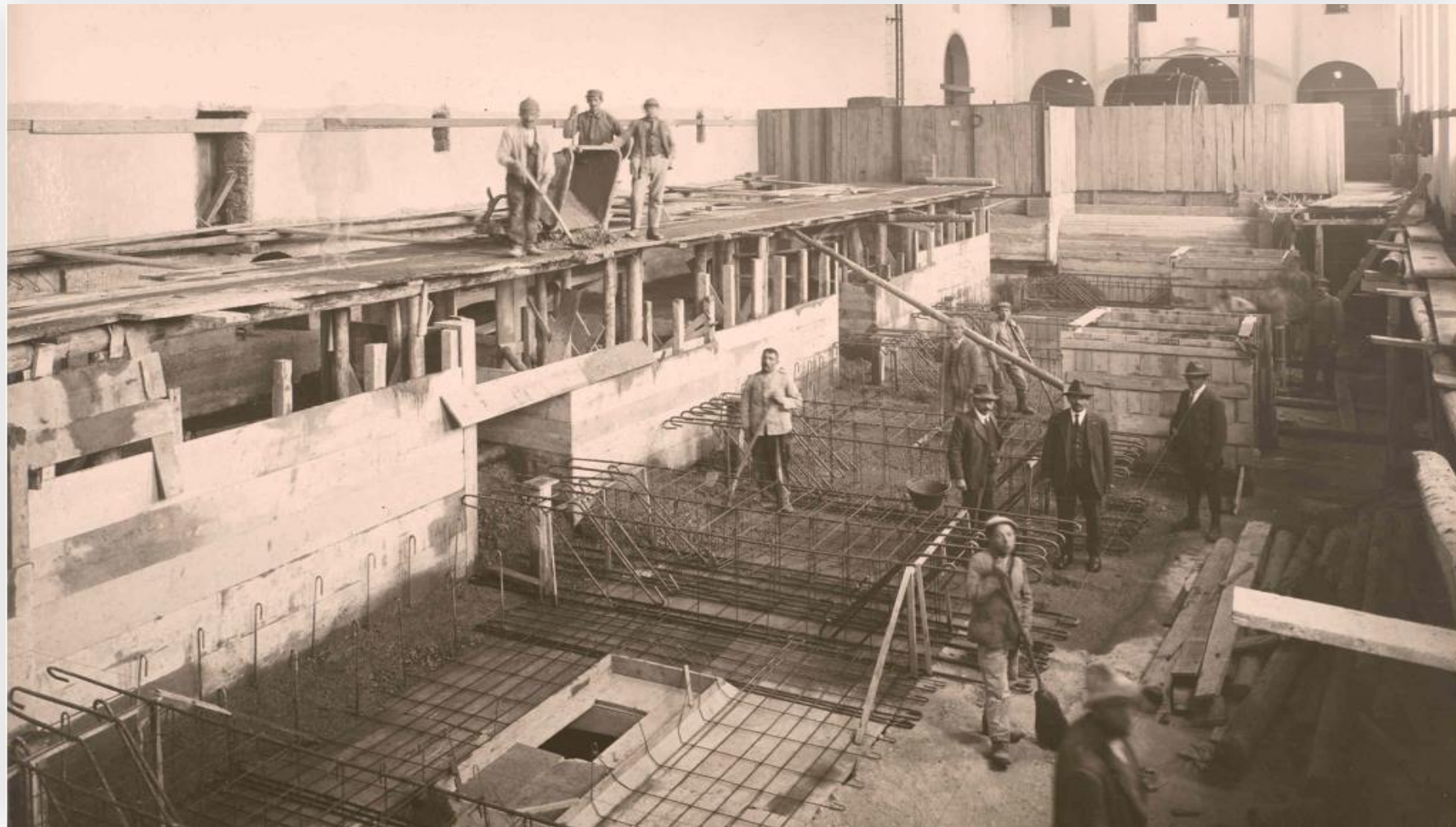
Rückblick in die Geschichte

100 Jahre Kraftwerk Küblis



Rückblick in die Geschichte

100 Jahre Kraftwerk Küblis



Rückblick in die Geschichte

KW Schlappin und Klosters folgten



----- Prättigauer Werke

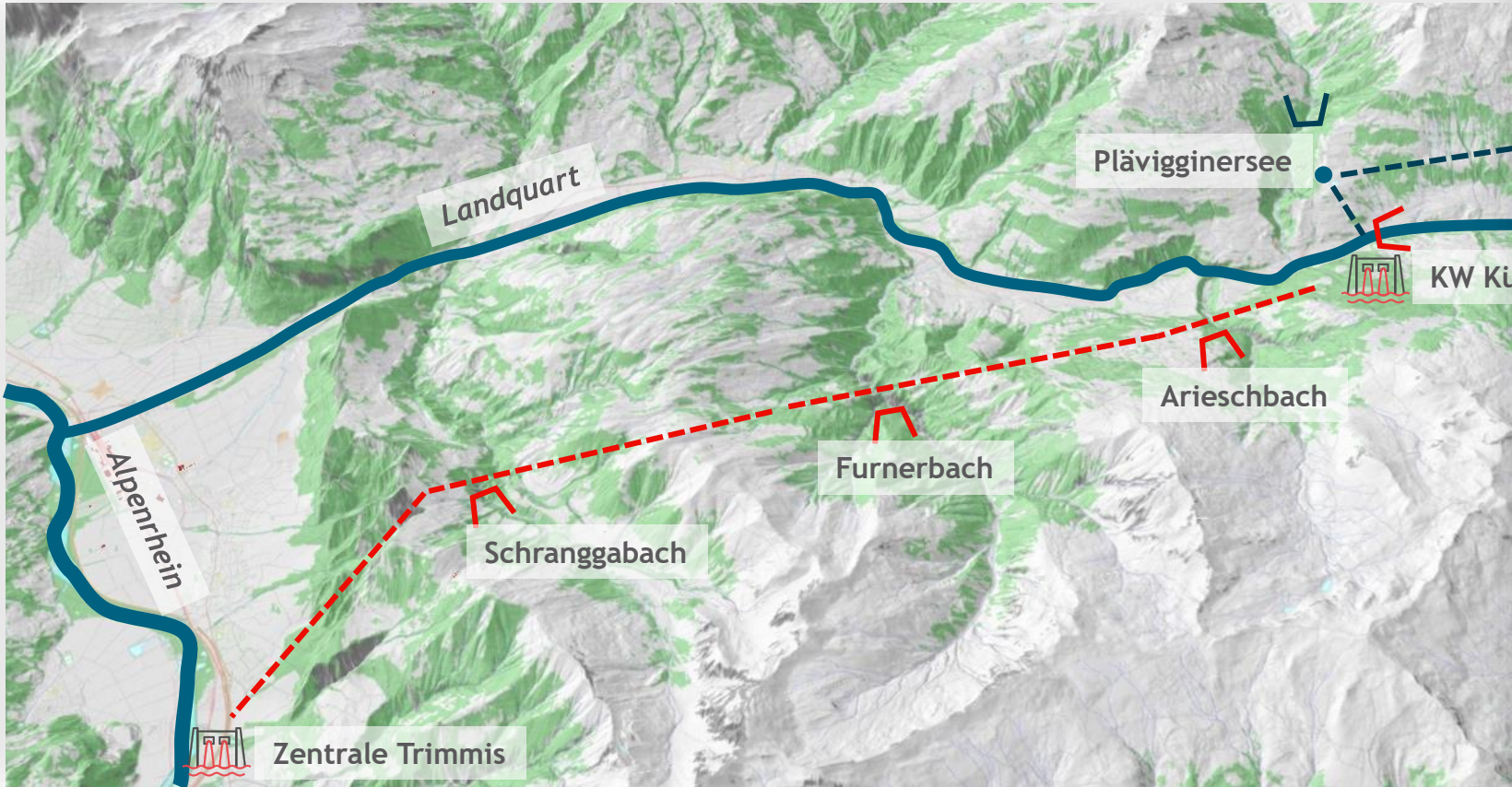
Rückblick in die Geschichte

Ausbau ab Küblis



Projekt Chlus

Übersicht



Neue Kraftwerkszentrale in Trimmis mit einer Leistung von ca. **62 MW** und Ausbauwassermenge von **24 m³/s**



Druckstollen mit einer Länge von insgesamt **16 km** und Druckleitung mit **2 km** Länge



Nutzwasser aus den Stufen Davos - Küblis sowie **4 zusätzliche Wasserfassungen**



Zusätzliche Produktion von **230 GWh** entspricht dem jährlichen Bedarf von bis zu **100'000 Haushalten**

----- **Projekt Chlus**

----- **Prättigauer Werke**

Nachhaltigkeits-Check

Herausforderung

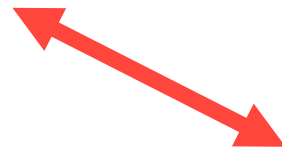
Umwelt



Wirtschaft

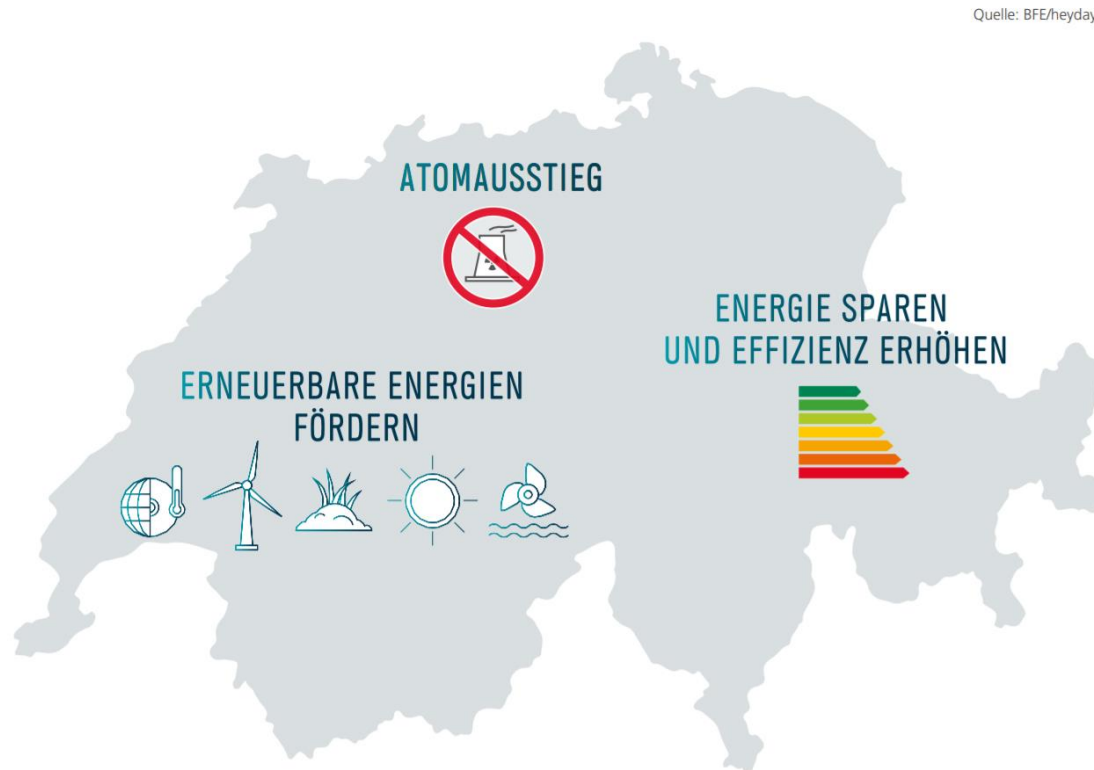


Gesellschaft

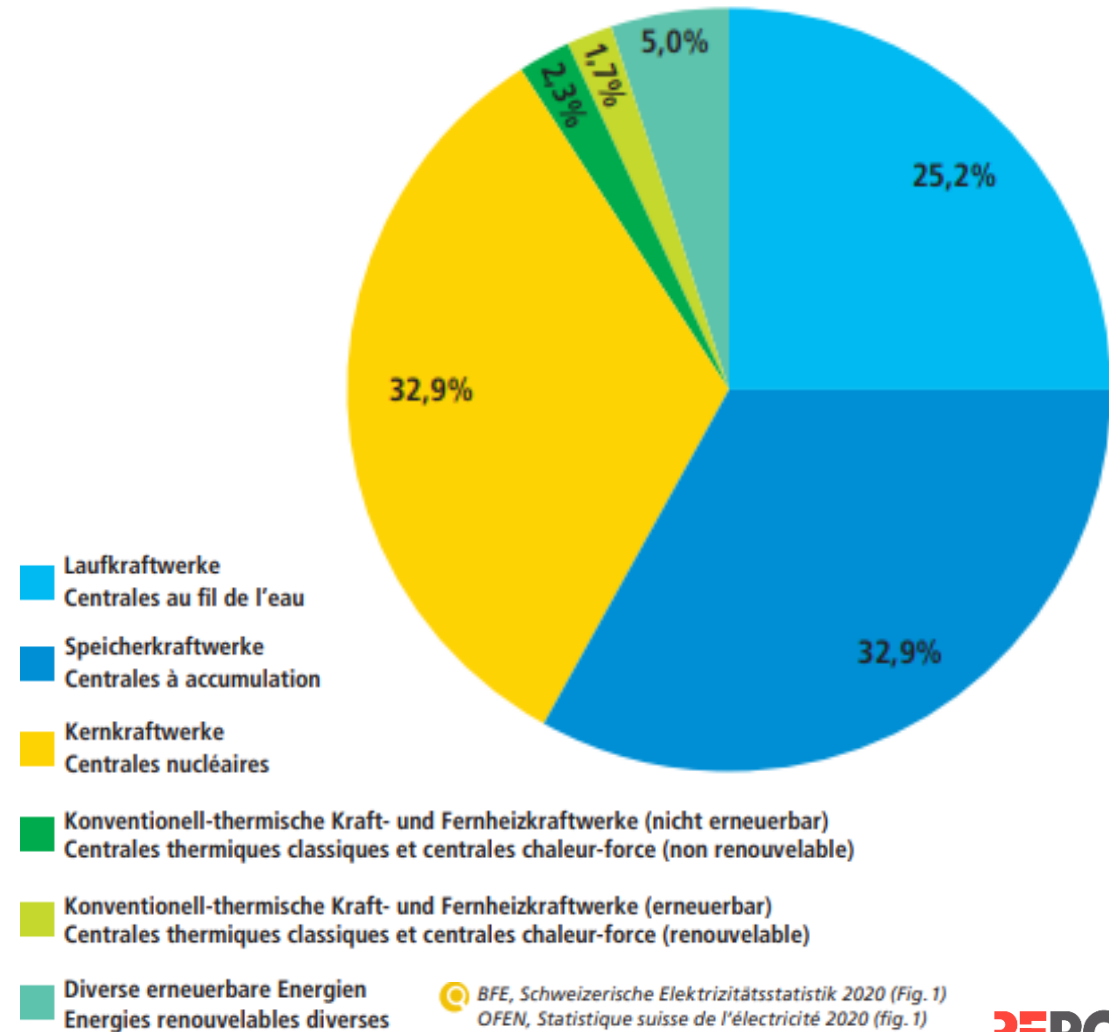


Nachhaltigkeits-Check

Energiestrategie



Elektrizitätsstatistik Schweiz 2020



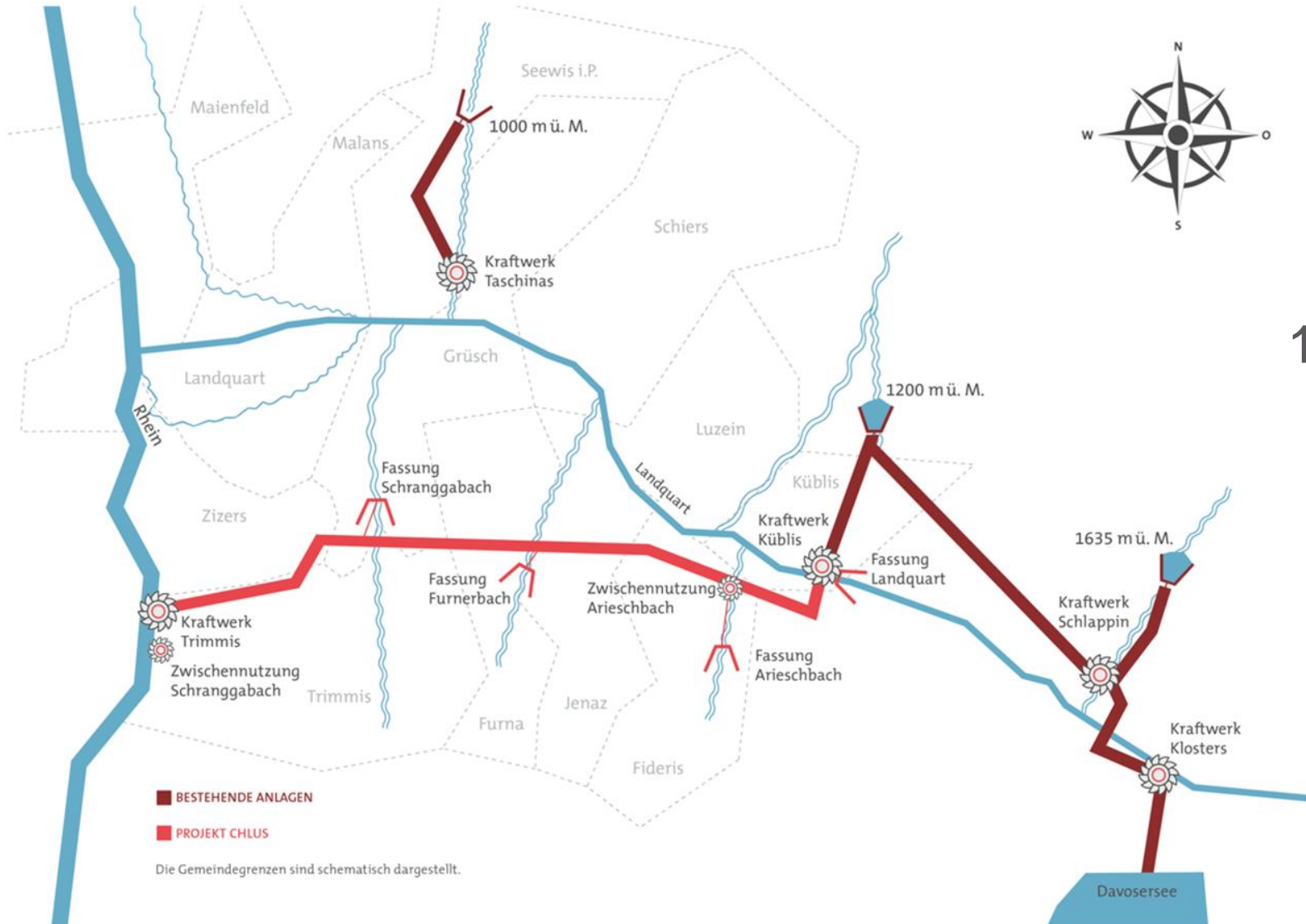
Nachhaltigkeits-Check

Verhalten



Nachhaltigkeits-Check

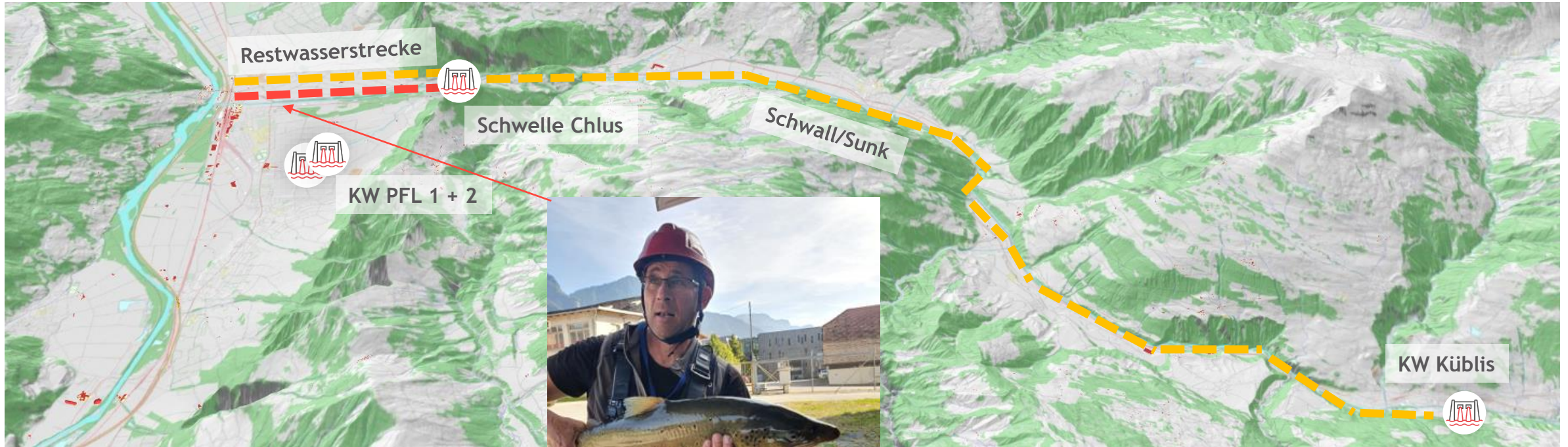
Konzession



13 Konzessionsgemeinden

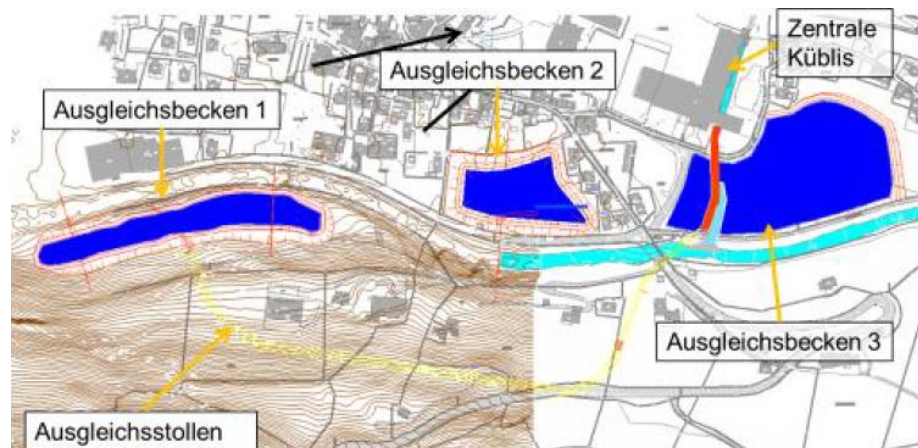
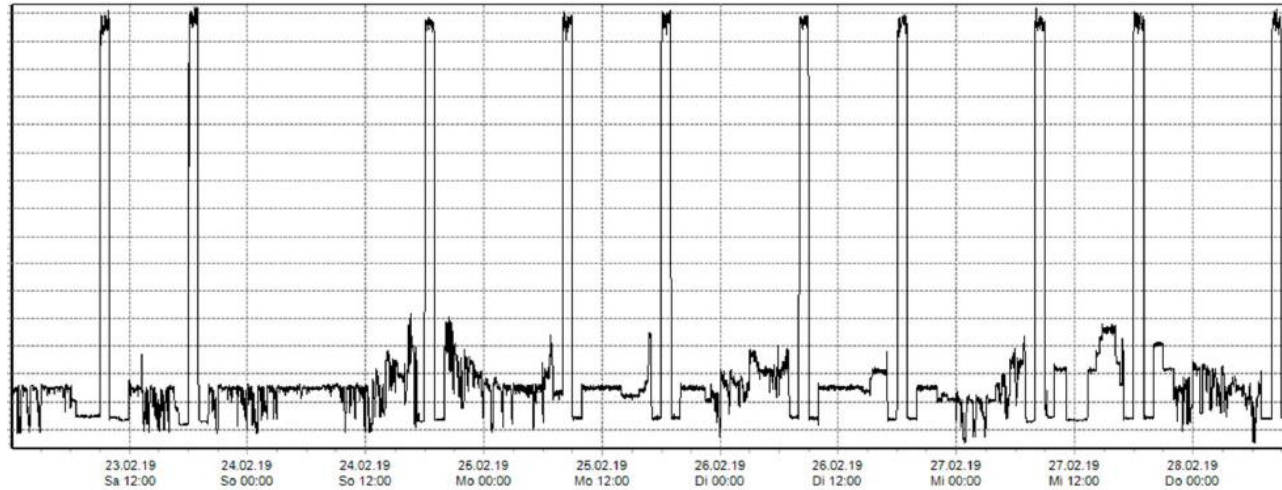
Nachhaltigkeits-Check

Umwelt - Situation heute



Nachhaltigkeits-Check

Schwall/Sunk KW Küblis



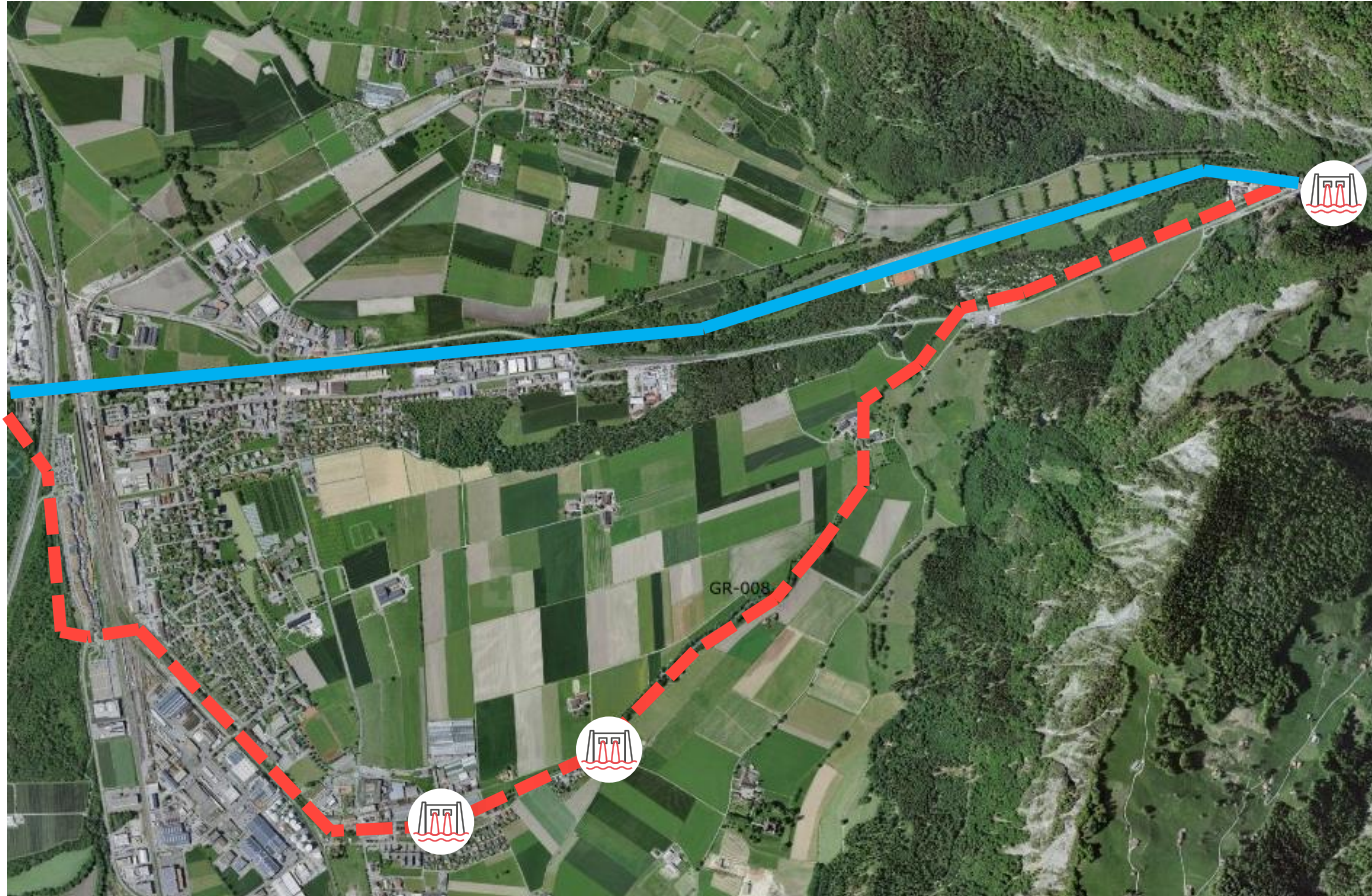
Nachhaltigkeits-Check

Schwelle Chlus



Nachhaltigkeits-Check

Schwelle Chlus



Wasserentnahme für Igiser Mühlbach, bis zu $8 \text{ m}^3/\text{s}$ (ehehaftes Recht)

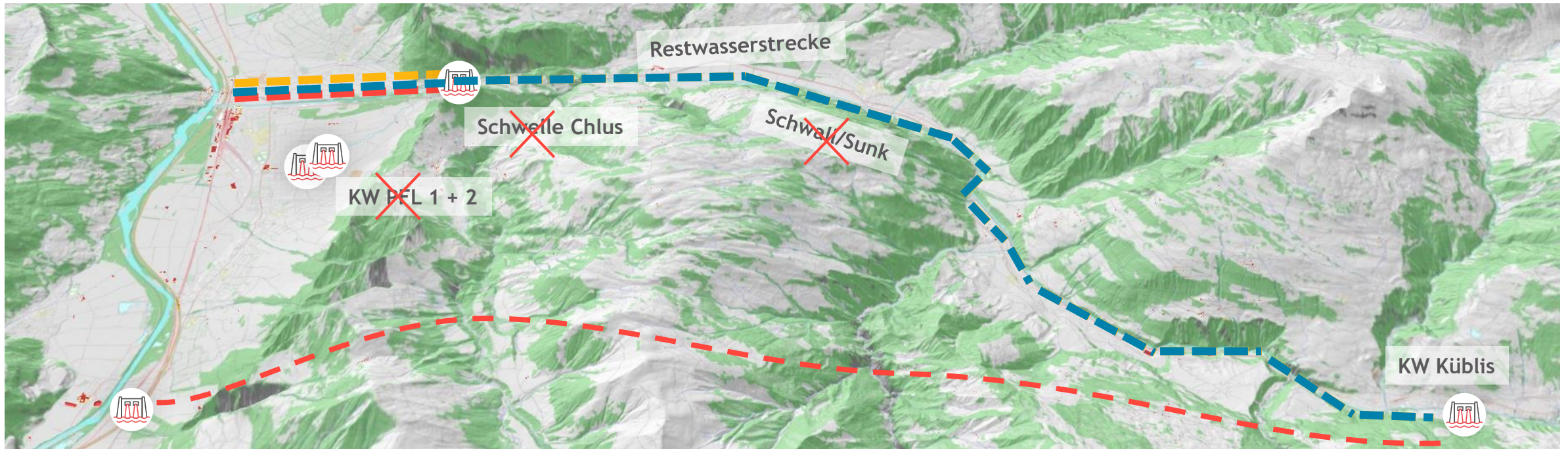
- Restwasserstrecke Landquart mit mangelhaften Restwassermengen (Seeforelle) für den untersten Abschnitt
- Schwelle Chlus unüberwindbar für Fische

→ Chlus führt zur Aufhebung der Kraftwerke PFL und somit zu neuer Restwasserführung in der Landquart

→ Kombiniert mit der Aufhebung der Schwelle Chlus (Sanierung Fischgängigkeit) ist die Landquart auf der gesamten Länge bis Klosters wieder für die Seeforelle erreichbar

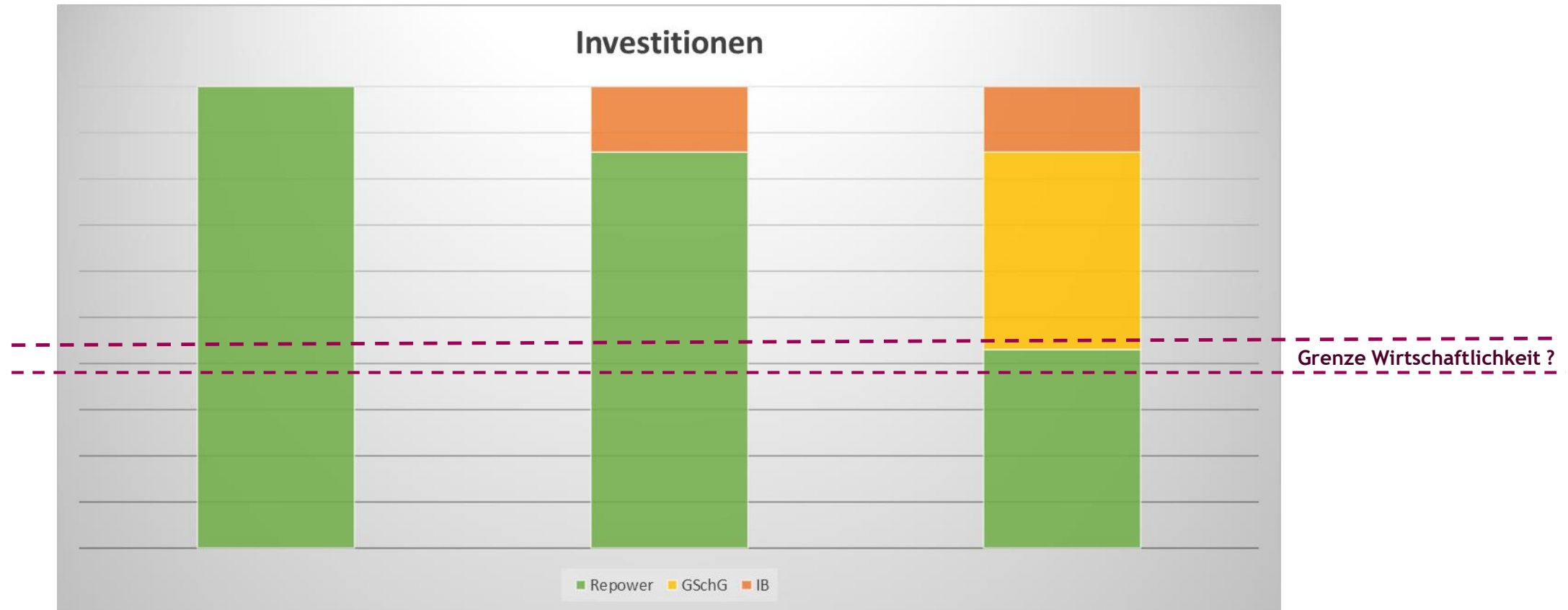
Nachhaltigkeits-Check

Umwelt



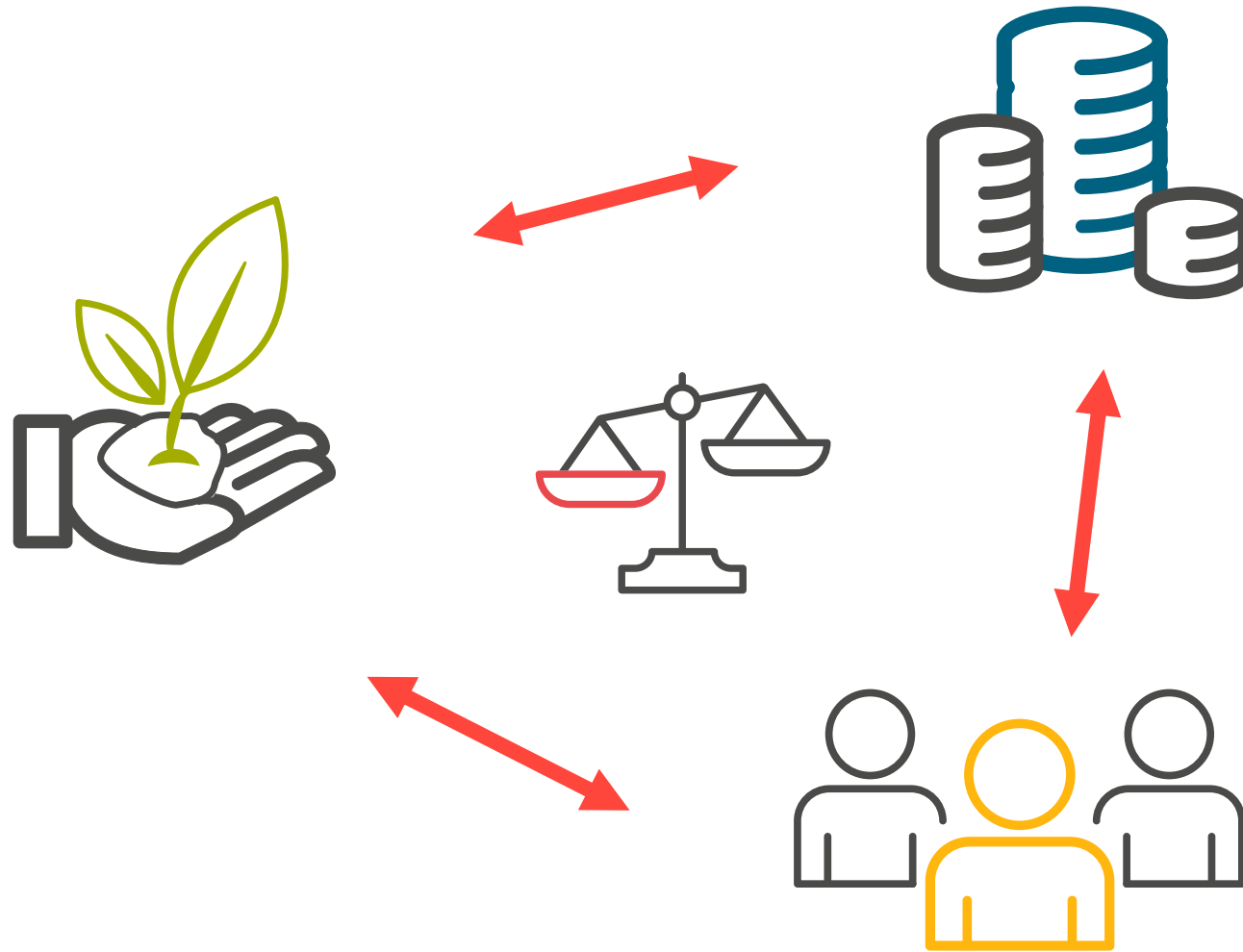
Nachhaltigkeits-Check

Wirtschaftlichkeit



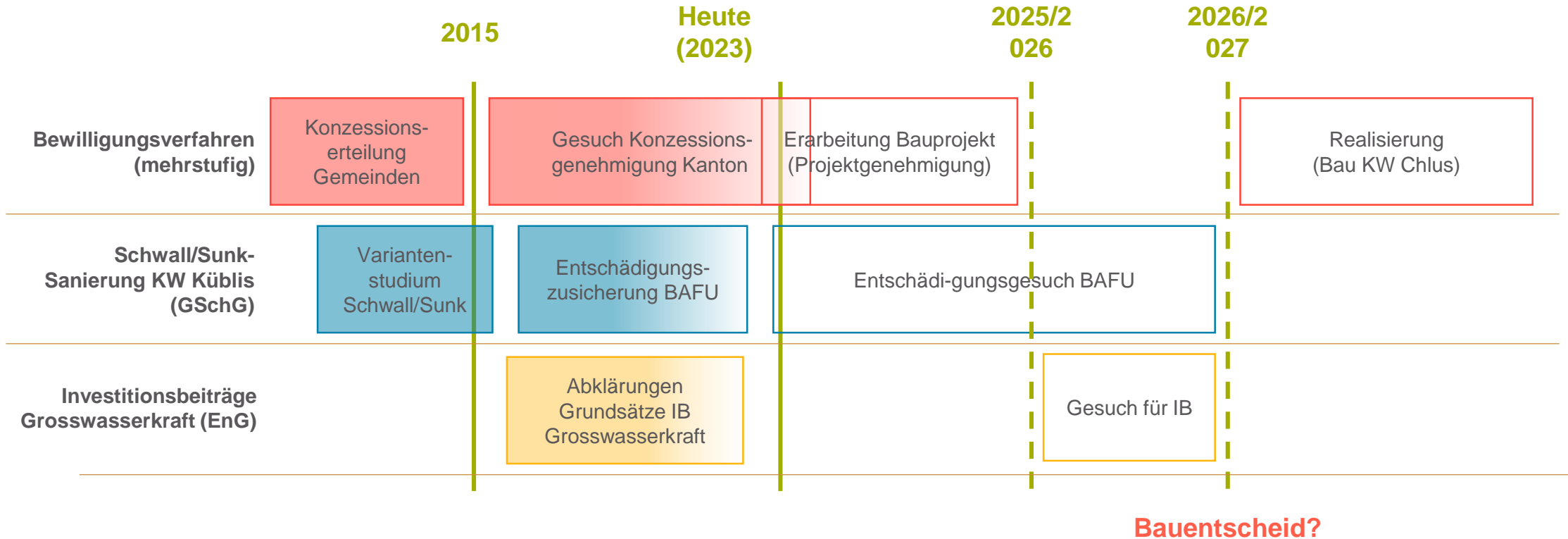
Nachhaltigkeits-Check

Fazit



Ausblick

Terminprogramm



**VIELEN DANK FÜR
IHRE AUFMERKSAMKEIT.**

REPOWER
Unsere Energie für Sie.