



Holzheizungen

Aktueller Stand in Südtirol

Georg Pichler
Ufficio Aria e Rumore



Inhalt

Holzheizungen – wie viele gibt es in Südtirol?

Beiträge für den Austausch von alten Holzheizungen ($\geq 35\text{kW}$ und $\leq 500\text{ kW}$)

Beratung der Betreiber und Erhebung der Holzheizungen $< 35\text{ kW}$

Holzheizungen über 1 MW

- Gutachten und Emissionsermächtigung
- Jährliche Abgasmessung durch anerkannte Labors



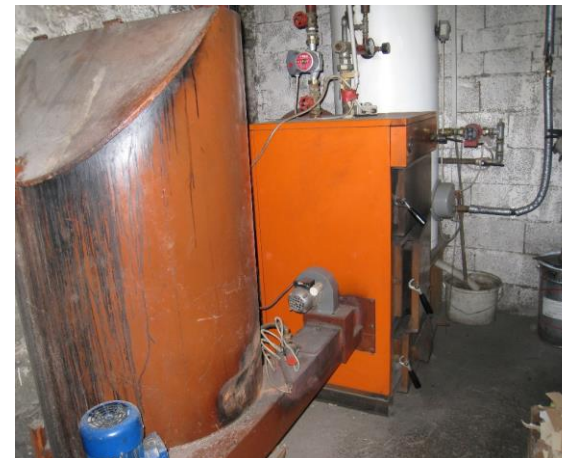
Holzheizungen über 1 MW

- 74 Standorte mit 147 Heizkessel
- Gesamtleistung: 430 MW



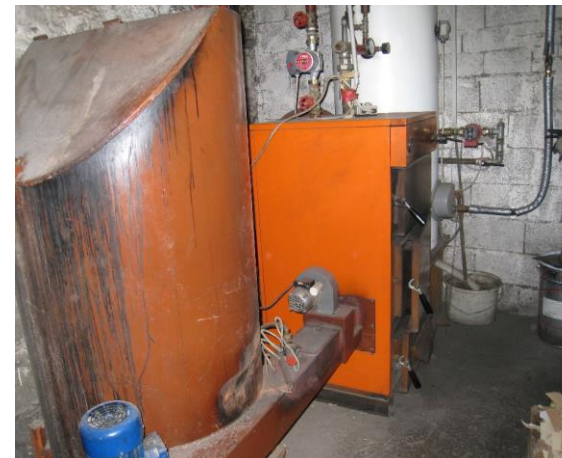
Holzheizungen zwischen 35 und 1000 kW

- Werden jährlich von den Kaminkehrern gemessen
- Datenbank und Kontrolle beim Amt



Holzheizungen zwischen 35 und 1000 kW

- In Betrieb: 2210 (davon Pellets: 978)
- Gesamtleistung: ca. 308 MW
- Älter als 20 Jahre (2003): 500



Fernheizwerke mit Biomasse in Südtirol

- 75 Fernheizwerke mit Biomasse (56 > 1MW)
- Gesamtleistung: ca. 300 MW
- Wärmeproduktion: ca. 950 GWh
- Verbrauch: ca. 1.600.000 m³ Hackschnitzel



Quelle: Amt für Energie und Klimaschutz

Holzheizungen unter 35 kW – (Daten 2009)

- zwischen 19 und 35kW \simeq 13.500 Anlagen
- unter 19kW \simeq 72.000 Anlagen
- Insgesamt unter 35 kW \simeq 85.500 Anlagen



Holzheizungen unter 35 kW – (Daten 2009)

Verbrauch von ca. 230.000 t Holz



Inhalt

Holzheizungen – wie viele gibt es in Südtirol? - **ca. 90.000 Anlagen**

Inhalt

Holzheizungen – wie viele gibt es in Südtirol? - ca. 90.000 Anlagen

Beiträge für den Austausch von alten Holzheizungen ($\geq 35\text{kW}$ und $\leq 500\text{ kW}$)

Beratung der Betreiber und Erhebung der Holzheizungen $< 35\text{ kW}$

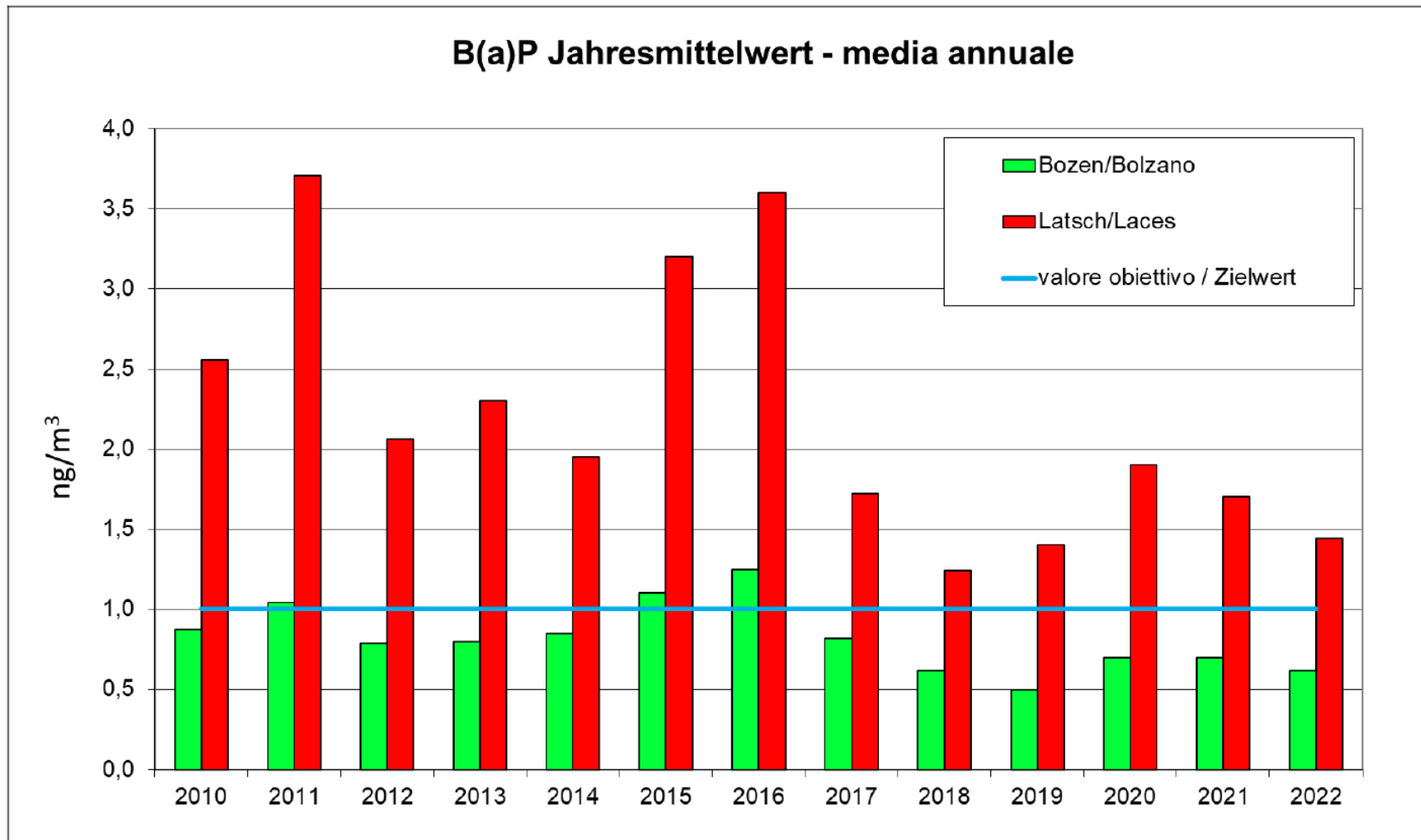


ACCORDO DI PROGRAMMA PER L'ADOZIONE DI MISURE PER IL MIGLIORAMENTO DELLA QUALITÀ DELL'ARIA NELLA PROVINCIA DI BOLZANO

Il Ministro dell'ambiente e della sicurezza energetica

e

il Presidente della Provincia Autonoma di Bolzano





**Beschluss
der Landesregierung**

**Deliberazione
della Giunta Provinciale**

Sitzung vom Nr. 816
26/09/2023

Seduta del

Betreff:

Kriterien für die Gewährung von Beiträgen
für den Austausch bestehender
Holzheizungen

Oggetto:

Criteri per la concessione di contributi per la
sostituzione di impianti termici esistenti
alimentati a legna

Wer kann um den Beitrag ansuchen?

Private, Körperschaften ohne Gewinnabsichten, kleine und mittlere Unternehmen (PMI).

Was sind die Voraussetzungen?

- Alt: Holzheizung ≥ 35 kW und bis zu 500 kW. Baujahr ≤ 2003 .
- Neu: Holzkessel (5-Sterne) oder Wärmepumpe - Leistung darf den alten Kessel nicht übersteigen.
- Nicht in einem Gebiet, das von einem Fernheizwerk versorgt wird.
- Wärmeerzeuger wurde bereits von der GSE gefördert – gilt für Anträge, die ab dem 13. Januar 2023 beim GSE eingereicht werden.

Wer kann um den Beitrag ansuchen?

Private, Körperschaften ohne Gewinnabsicht und kleine und mittlere Unternehmen (PMI)

Was sind die Voraussetzungen?

- Alt: Holzheizung ≥ 35 kW und bis zu 500 kW. Bau
- Neu: Holzkessel (5-Sterne) oder Wärmepumpe -
- Nicht in einem Gebiet, das von einem Fernheizw
- Wärmeerzeuger wurde bereits von der GSE gefördert – gilt für Anträge, die ab dem 13. Januar 2023 beim GSE eingereicht werden.

Ca. 500 Holzheizungen entsprechen den Kriterien.

Schreiben des Amtes an die Betreiber....

Ab wann kann man beim Land ansuchen?

- Nach dem Einbau der Heizanlage und nach Erhalt der Mitteilung, mit der der GSE die Förderung bestätigt.
- Die Anträge können vom 1. Januar bis zum 30. Juni eines jeden Jahres ab 01/01/2024 bis zum 30/06/2027 eingereicht werden.

Wie hoch sind die Beiträge? (Gesamtsumme aus Beitrag GSE und Land)

- Für Private: 80 % für Holzheizkessel (5 Sterne zertifiziert)
 90 % für Wärmepumpen
- Für Unternehmen: 65 % im Falle von Kleinst- und Kleinunternehmen.
 55 % im Falle mittlerer Unternehmen

Beispiel für eine Anlage mit 50 kW

Misura del contributo richiesto:

di cui all'art. 7 dei criteri approvati dalla Giunta provinciale in data 26.09.2023

Caldaie alimentate a legna - Linea d'intervento GSE art. 4 comma 2, lettera b) del DM 16/02/2016

a) Costo ammissibile riconosciuto dal GSE **40.000 €** €

b) Incentivo erogato dal GSE **13.500 €** €

c) Percentuale massima prevista (art. 7 criteri 26.09.2023): **65** % pari a **26.000 €** €

d) **Contributo di integrazione richiesto (c – b)** **12.500 €** €

Beispiel für eine Anlage mit 50 kW

Misura del contributo richiesto:

di cui all'art. 7 dei criteri approvati dalla Giunta provinciale in data 26.09.2023

Caldaie alimentate a legna - Linea d'intervento GSE art. 4 comma 2, lettera b) del DM 16/02/2016

a) Costo ammissibile riconosciuto dal GSE **40.000 €** €

b) Incentivo erogato dal GSE **13.500 €** €

c) Percentuale massima prevista (art. 7 criteri 26.09.2023): **80** % pari a **32.000 €** €

d) **Contributo di integrazione richiesto (c – b)** **18.500 €** €

Inhalt

Holzheizungen – wie viele gibt es in Südtirol? - ca. 90.000 Anlagen

Beiträge für den Austausch von alten Holzheizungen ($\geq 35\text{kW}$ und $\leq 500\text{ kW}$)

Beratung der Betreiber und Erhebung der Holzheizungen $< 35\text{ kW}$



ACCORDO DI PROGRAMMA PER L'ADOZIONE DI MISURE PER IL MIGLIORAMENTO DELLA QUALITÀ DELL'ARIA NELLA PROVINCIA DI BOLZANO

Il Ministro dell'ambiente e della sicurezza energetica

e

il Presidente della Provincia Autonoma di Bolzano

- **Was ist geplant?**

Individuelle Beratung: ca. 20.000 Haushalte und Erfassung von ca. 40.000 Anlagen im Zeitraum 2024 – 2027.

- **Was soll überprüft werden?**

Wartungszustand der Anlage u des Kamins, Dimensionierung der Anlage, Art, Menge und Qualität des verwendeten Brennstoffs.

- **Wer macht die Beratung?**

20 – 30 Kaminkehrer



- **Wann beginnt das Projekt?**

Start: Herbst 2024 bis Ende April 2027

- **Wer hilft uns?**

Kaminkehrer, KlimaHaus-Agentur und LVH



Vielen Dank